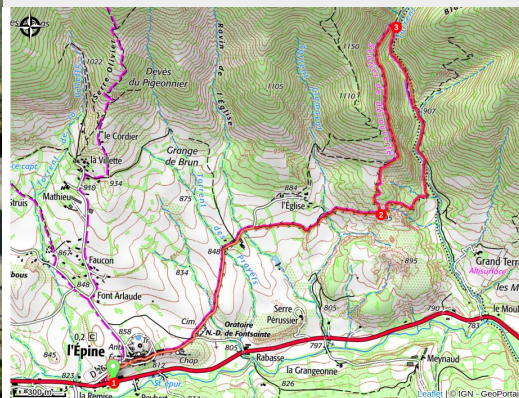


# Sentier d'interprétation de l'Épine

Serres - Épine



Panorama sur les marnes bleues (CCSB)



*Randonnée facile à la découverte de l'Épine, charmant petit village perché, et des essences aux mille et une curiosités. Marnes bleues, rivière pétrifiante avec formation de tuf, application éco-balade.*

**A savoir: suite à une erreur de nomination, l'itinéraire est indiqué comme sentier d'interprétation, mais il n'y a aucun panneaux d'interprétation le long du parcours. Il peut se parcourir avec l'application "éco-balade".**

## Informazioni utili

Pratica : Pédestre

Durata : 2 h 30

Lunghezza : 7.5 km

Dislivello positivo : 402 m

Difficoltà : Facile

Tipo : Boucle

Temi : Curiosité géologique,  
Sentier de découverte

Accessibilità : Famille

# Itinerario

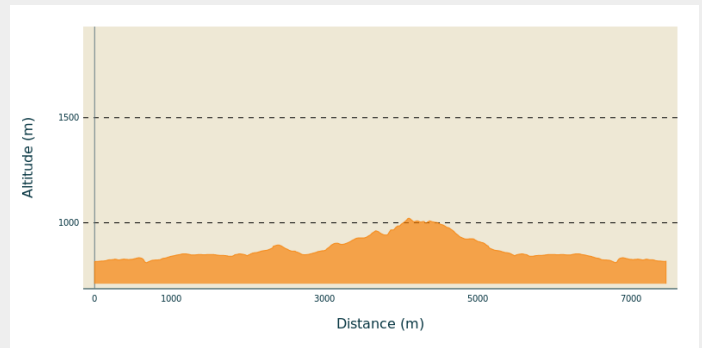
**Partenza** : Face à l'auberge (au bord de la D 994), L'Épine

**Arrivo** : Face à l'auberge (au bord de la D 994), L'Épine

**Marcatore** : — PR

**Comuni** : 1. Épine  
2. Montclus

## Profilo altimetro



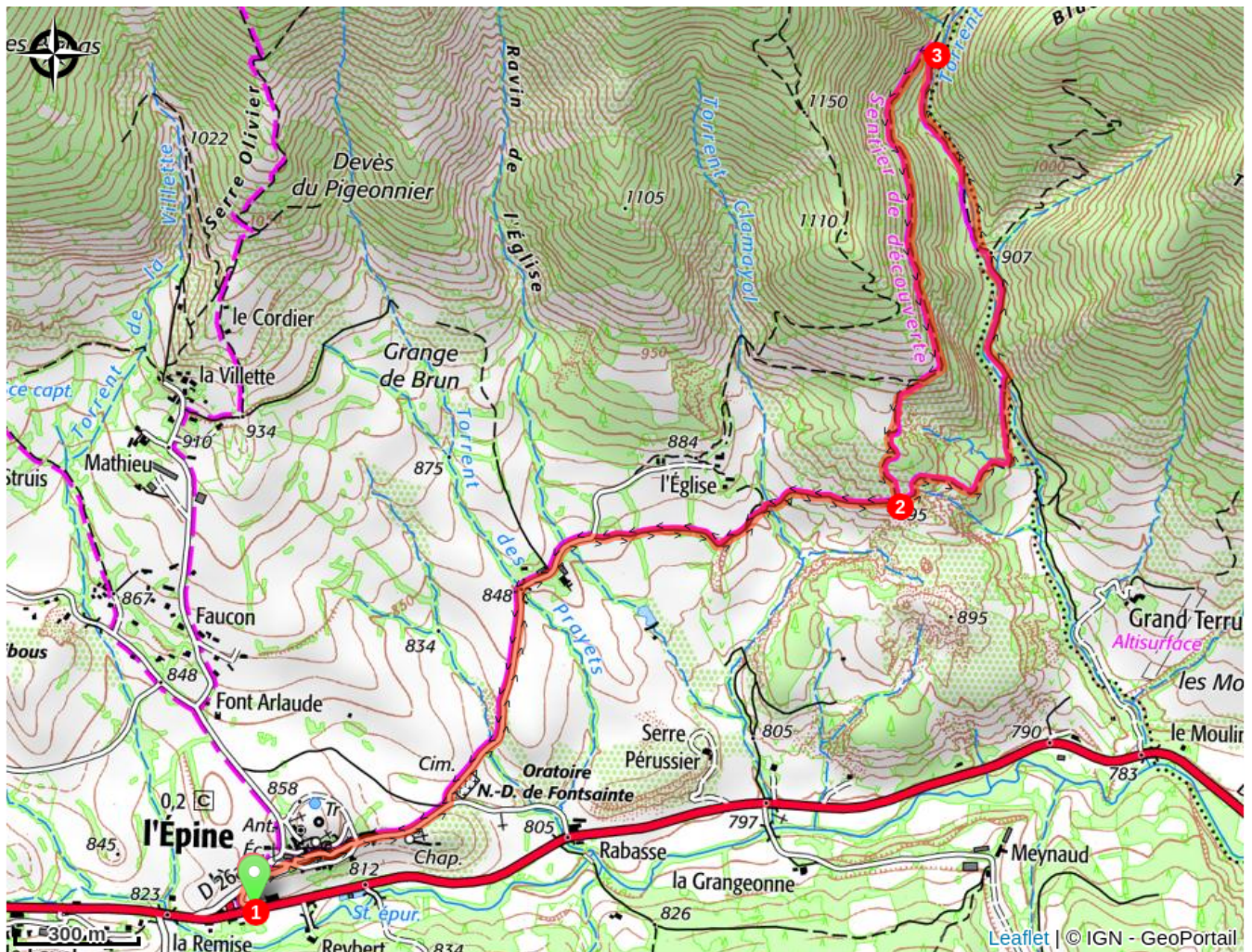
Altitudine minima 810 m

Altitudine massima 1022 m

1. Du parking, monter au village de l'Épine. Au monument aux morts, prendre à droite et traverser le village. Continuer sur la route pour rejoindre la fourche au niveau du cimetière, et emprunter la route de gauche. 100 m après une ferme, bifurquer à droite sur un chemin agricole. Suivre ce chemin, traverser un ruisseau arboré et monter en s'inclinant à gauche jusqu'à un plateau. De jolies marnes bleues sont visibles à droite.
2. A l'intersection (poteau "La Viste"), continuer tout droit et descendre vers le ravin de Rioupape via un sentier. En bas prendre à gauche, passer à côté d'un mirador, longer un champ et traverser un ruisseau pétrifiant avec formation de tufs (concrétions calcaires). Rejoindre une piste en contre-haut et tourner à gauche sur celle-ci. Remonter le ravin sur 1,1 km en cheminant sur cette piste, puis bifurquer à gauche sur un sentier étroit dans le torrent de Rioupape (souvent à sec).
3. À l'intersection (poteau "Fontaine du Saule"), prendre un sentier en balcon sur votre gauche. Lorsque le paysage s'ouvre (rester attentif), l'itinéraire fait redescendre légèrement à gauche (2 clôtures à enjamber) pour atteindre un champ. Le longer et rejoindre une piste ravinée qui mène à l'embranchement du début ("La Viste"). Pour le retour, prendre le même itinéraire qu'à l'aller, direction "L'Épine".



# Sulla tua strada...



# Tutte le informazioni utili

## Consigli

- Télécharger l'application de votre balade gratuitement : [www.ecobalade.fr](http://www.ecobalade.fr)

## Comment venir ?

### Trasporto

- Limitons les déplacements, pensons aux transports en commun et au covoiturage : <https://zou.maregionsud.fr>

### Accesso

Depuis Serres (9 km), suivre la D 994 vers l'Épine.

### Parcheggio consigliato

Parking en face de l'Auberge, au bord de la D 994, l'Épine

## Accessibilità

---



Famille

## Luoghi di informazione

### Office de Tourisme Sisteron Buëch - bureau de Serres

Place du Lac, 05700 Serres

[serres@sisteron-buech.fr](mailto:serres@sisteron-buech.fr)

Tel : 04 92 67 00 67

<http://www.sisteron-buech.fr>

