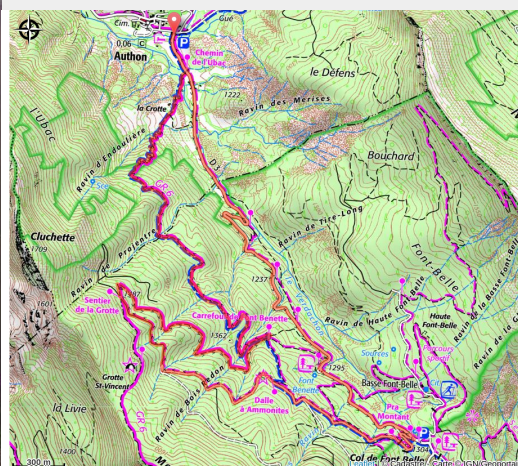


Col de Fontbelle à VTT (N°19)

Sisteron - Authon



Station vélo d'Authon (CCSB)



Ambiance "montagne". Bienvenue dans le massif des Monges ! Echauffement sur route et piste à la montée (un petit arrêt à la dalle aux ammonites), et pour finir, une descente 100 % single-tracks ludiques et pentus. On s'en lasse pas !

Suivre le balisage VTT N°19

Infos pratiques

Pratique : VTT / VTTAE

Durée : 2 h 30

Longueur : 11.4 km

Dénivelé positif : 408 m

Difficulté : Moyen

Type : Boucle

Thèmes : Sommet et col

Itinéraire

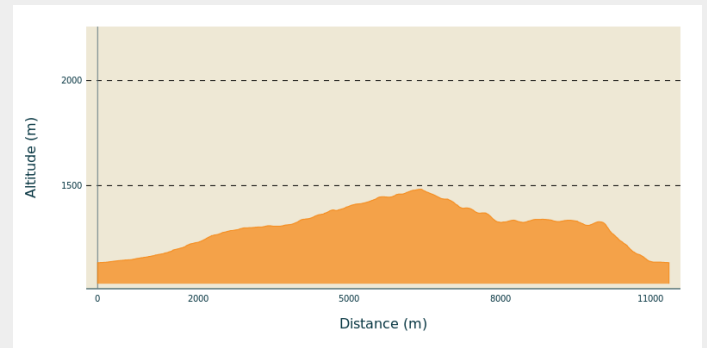
Départ : Parking à côté du Gîte d'étape des Monges, Authon

Arrivée : Parking à côté du Gîte d'étape des Monges, Authon

Balisage : ➡ VTT

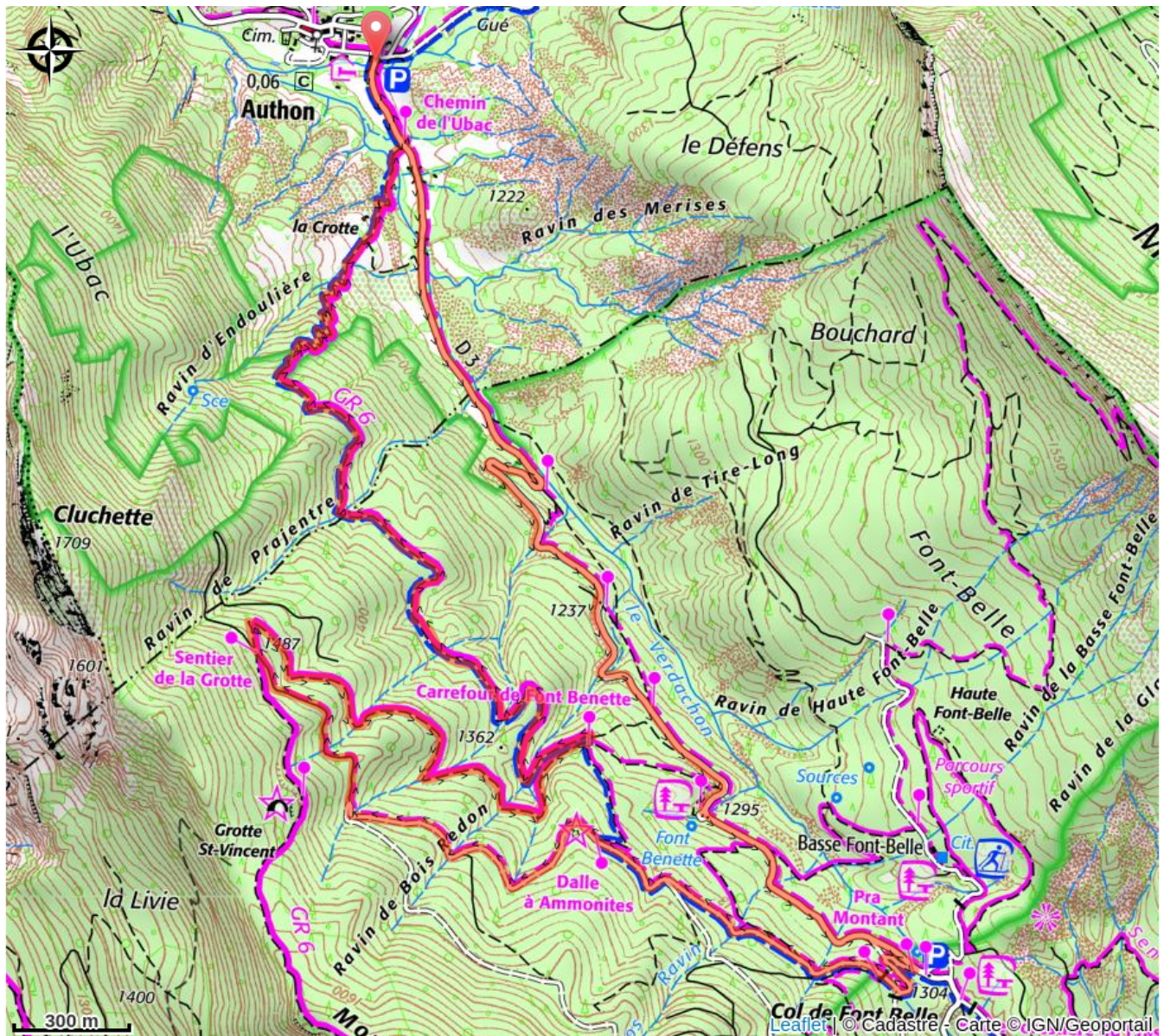
Communes : 1. Authon
2. Castellard-Mélan

Profil altimétrique



Altitude min 1133 m Altitude max 1483 m

Sur votre chemin...



Toutes les infos pratiques

Recommandations

- Dans le village d'Authon se trouve une station vélos abritée sous un toit :
Lavage, gonflage, fontaine à eau. Gestion libre.

Comment venir ?

Transports

Limitons les déplacements en voiture, pensons aux transports en commun et au covoiturage : <https://zou.maregionsud.fr>

Accès routier

Depuis le rond-point au nord de Sisteron, prendre la D 951 puis la D 3 jusqu'à Saint Geniez. Traverser le village et continuer sur la D 3 pour atteindre Authon.

Parking conseillé

Parking à la sortie du village (sur le grand parking à côté du Gîte d'étape des Monges), Authon

Lieux de renseignement

Bureau d'accueil des via ferrata

viaferratalecaire@sisteronais-buech.fr
Tel : 04 92 68 40 39



Office de Tourisme Sisteron Buëch - bureau de Sisteron

1 place de la République, 04200 Sisteron
sisteron@sisteron-buech.fr
Tel : 04 92 61 36 50
<http://www.sisteron-buech.fr>

