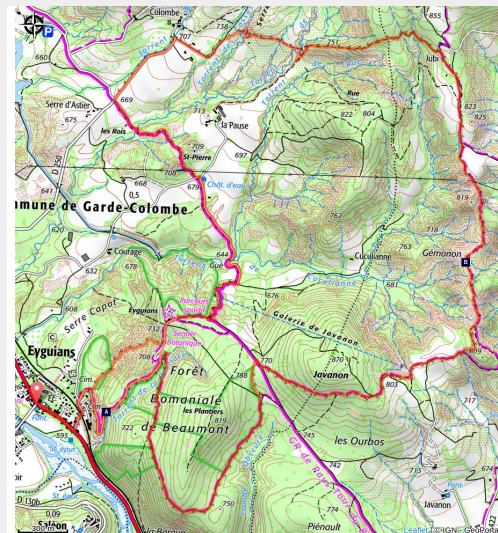


Le château d'Arzeliers à VTT (N°3)

Laragne / Méouge - Garde-Colombe



Ruines du château d'Arzeliers



Ce parcours vous permet de découvrir le château d'Arzeliers et le vieil Eyguians, deux importants sites historiques de la région, en passant par de magnifiques espaces naturels. La balade très variée contient des portions sur routes, pistes et sentiers.

Suivre le balisage VTT N°3 rouge

Infos pratiques

Pratique : VTT / VTTAE

Durée : 2 h

Longueur : 14.4 km

Dénivelé positif : 559 m

Difficulté : Moyen

Type : Boucle

Thèmes : Forêt et sous-bois,
Histoire et patrimoine

Itinéraire

Départ : Place du village, Eyguians

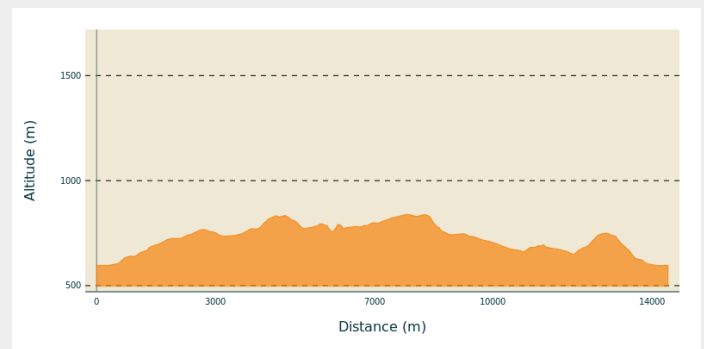
Arrivée : Place du village, Eyguians

Balisage : 🚲 VTT

Communes : 1. Garde-Colombe

2. Larnage-Montéglin

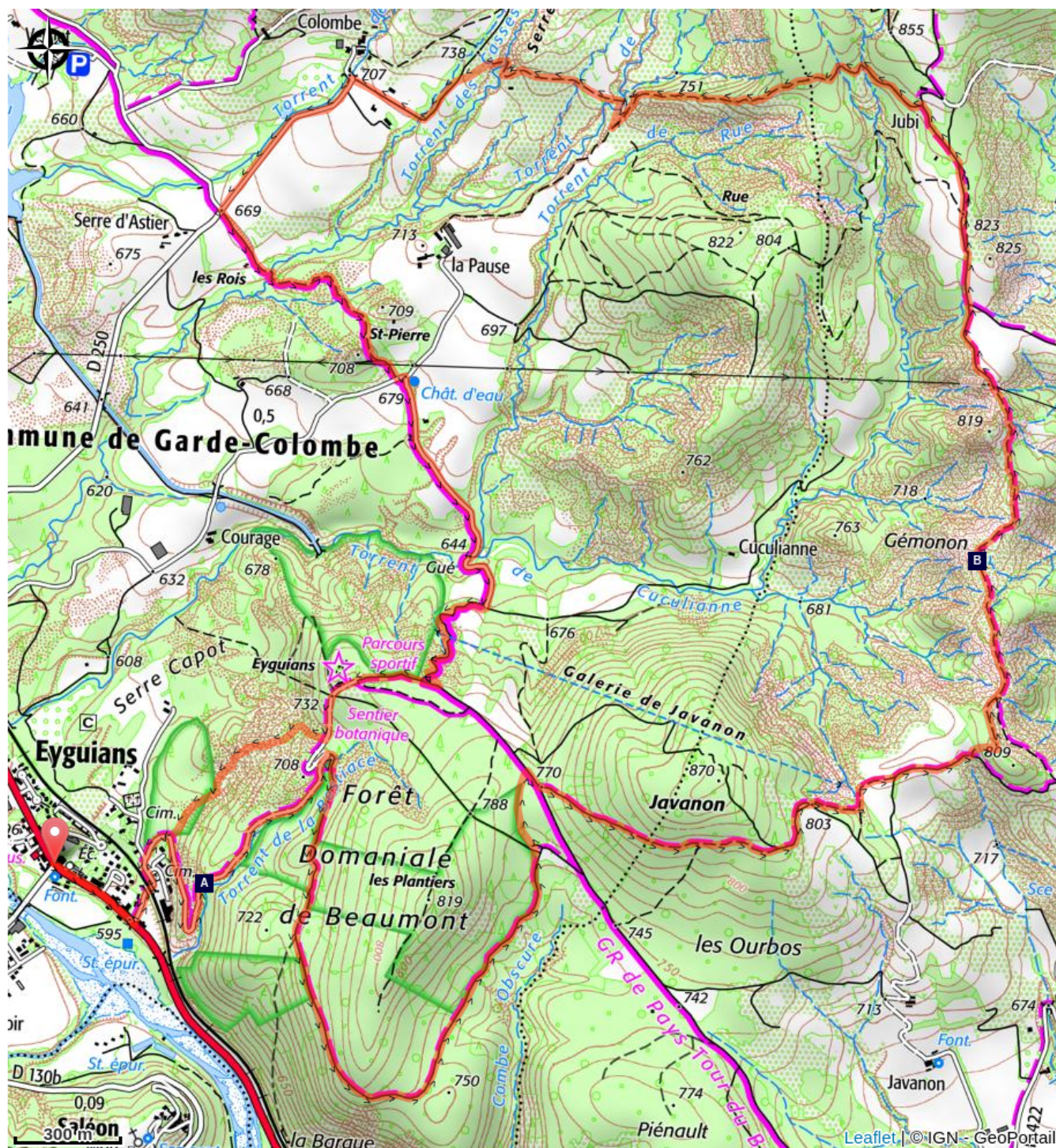
Profil altimétrique



Altitude min 595 m Altitude max 840 m

Le circuit commence en montant sur les hauteurs boisées d'Eyguians. Ensuite il emprunte une piste, puis un sentier menant jusqu'au château d'Arzeliers, avant de repartir dans les marnes et la forêt située entre le château et le vieil Eyguians. Une fois l'ancien village d'Eyguians atteint il n'y a plus qu'à redescendre au point de départ en passant par les sentiers situés dans les marnes.

Sur votre chemin...



✧ Point de vue (A)

✧ Point de vue (B)

Toutes les infos pratiques

Recommandations

Vélo préconisé : VTT et Ebike

Comment venir ?

Transports

Limitons les déplacements, pensons aux transports en commun et au covoiturage : <https://zou.maregionsud.fr>

Accès routier

De Laragne (6 km), emprunter la D 1075 ;

Parking conseillé

Parking, Eyguians

Lieux de renseignement

Office de Tourisme Sisteron Buëch - bureau de Laragne

Place des Aires, None 05300 Laragne-Montéglin

laragne@sisteron-buech.fr

Tel : 04 92 65 09 38

<http://www.sisteron-buech.fr>



Office de Tourisme Sisteron Buëch - bureau d'Orpierre

Place du village, None 05700 Orpierre

orpierre@sisteron-buech.fr

Tel : 04 92 66 30 45

<http://www.sisteron-buech.fr>



Sur votre chemin...



✧ Point de vue (A)

Dans la montée du Vieil Eyguians, vous trouverez un petit banc permettant de profiter d'une belle vue sur la montagne de Chabre, sur la crête de l'Eyglière ainsi que sur le Rocher de Beaumont.

Crédit photo : CCSB



✧ Point de vue (B)

Profitez d'une magnifique vue sur les vallons de Garde-Colombe d'un côté, et du Lazerois de l'autre. La montagne de Chabre ainsi que celle de Saint-Genis sont visibles également.

Crédit photo : CCSB