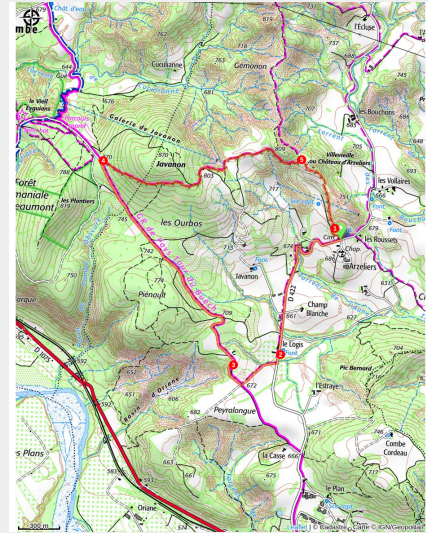


# Château d'Arzeliers (N°11)

Laragne / Méouge - Laragne-Montéglin



Château d'Arzeliers (Office de tourisme Sisteron Buëch)



*Cet itinéraire facile de 6,5 km permet la découverte du site du château d'Arzeliers et de l'ancien hameau. Ce site majeur du Laragnais aux XIIIe-XIVe siècles est le siège de la seigneurie originelle de Laragne. On y trouve les vestiges du château, du donjon, de la chapelle castrale et de maisons reconstruites du 17<sup>e</sup> au 19<sup>e</sup> à l'emplacement du village médiéval. De là haut, on découvre un des plus beaux panoramas de la région depuis la vallée du Céans à l'ouest jusqu'à celle de la Durance à l'est, en passant par la cluse de Sisteron et le bassin de Laragne au sud et les pentes de la montagne de Saint-Genis au nord.*

## Infos pratiques

Pratique : Randonnée

Durée : 2 h

Longueur : 6.5 km

Dénivelé positif : 212 m

Difficulté : Facile

Type : Boucle

Thèmes : Histoire et patrimoine

# Itinéraire

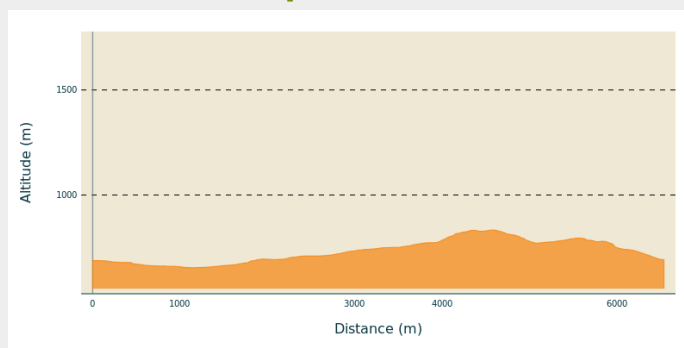
**Départ** : Hameau d'Arzeliers (cimetièrè),  
Laragne

**Arrivée** : Hameau d'Arzeliers (cimetièrè),  
Laragne

**Balisage** : — PR

**Communes** : 1. Laragne-Montéglin  
2. Garde-Colombe

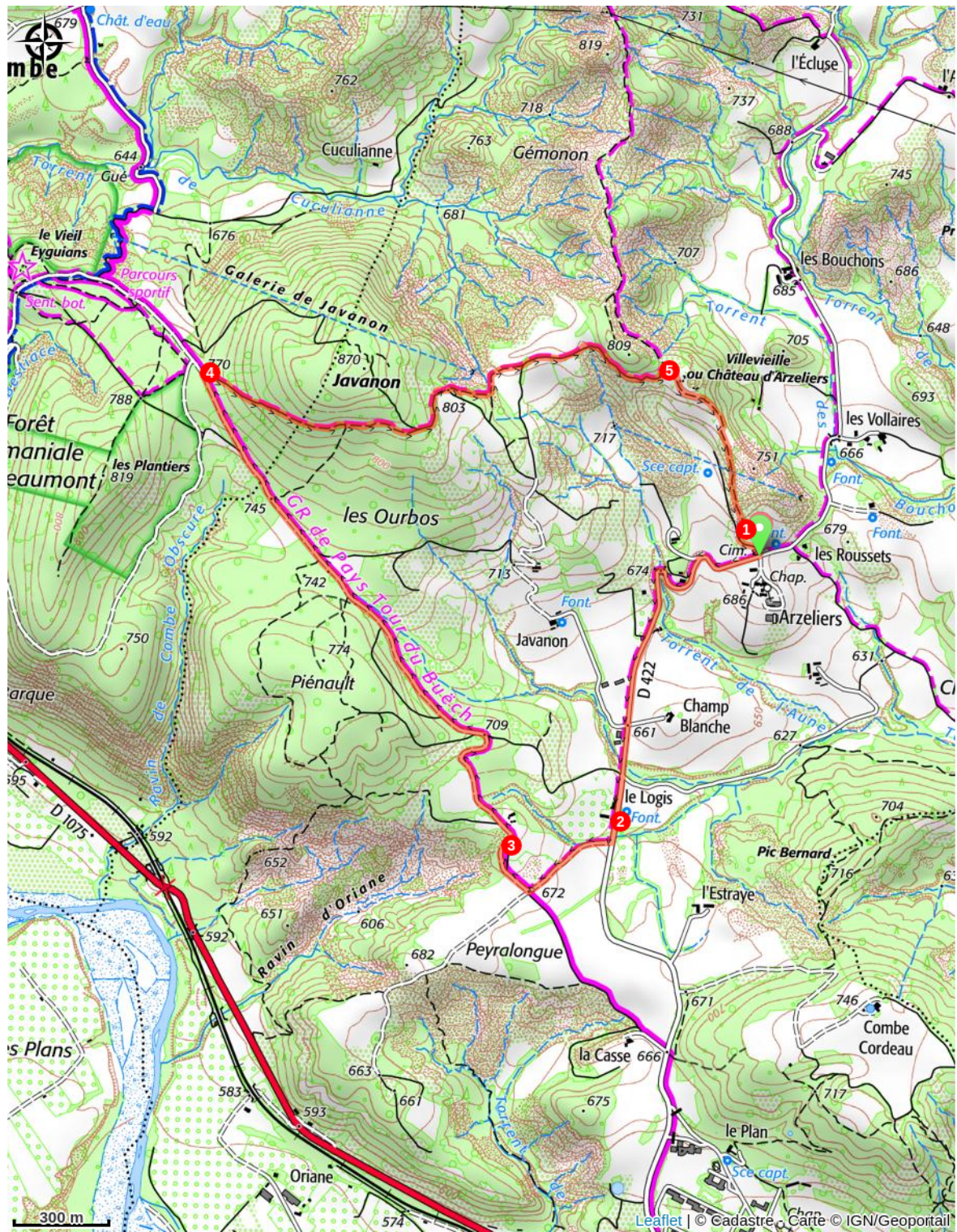
## Profil altimétrique



Altitude min 654 m Altitude max 834 m

1. Au hameau d'Arzeliers, descendre la route en direction de Laragne sur environ 1,3 km
2. Après avoir dépassé le petit hameau du Logis, bifurquer à droite sur la piste.
3. Au premier croisement, tourner à droite et continuer sur la piste sur un peu plus de 2 km
4. Après 2 km, la forêt de chênes laisse place aux pins. Tourner à droite pour prendre le sentier qui monte à travers les bois. L'itinéraire redescend, longe un ravin marneux, puis des champs avant de rejoindre une piste. Une fois sur celle-ci, la vue se dégage sur toute la vallée du Laragnais ainsi que sur les falaises de la montagne de St Genis continuer dans la même direction pour atteindre le château d'Arzeliers.
5. Une fois arrivé au château, il n'y a plus qu'à redescendre vers la route pour atteindre le point de départ.

# Sur votre chemin...



# Toutes les infos pratiques

## **Recommandations**

- Pour des raisons de sécurité, il est interdit d'accéder aux ruines
- Un panneau explicatif est présent à l'entrée du site ([sentier du patrimoine de Laragne-Montéglin](#)).

## **Comment venir ?**

### Transports

- Limitons les déplacements en voiture, pensons aux transports en commun et au covoiturage: <https://zou.maregionsud.fr>

### Accès routier

Depuis Laragne-Montéglin (3 km), partir au nord par la D 422 jusqu'à Arzeliers.

### Parking conseillé

Cimetière, Arzeliers

## **Lieux de renseignement**

### **Office de Tourisme Sisteron Buëch - bureau de Laragne**

Place des Aires, None 05300 Laragne-Montéglin

laragne@sisteron-buech.fr

Tel : 04 92 65 09 38

<http://www.sisteron-buech.fr>

