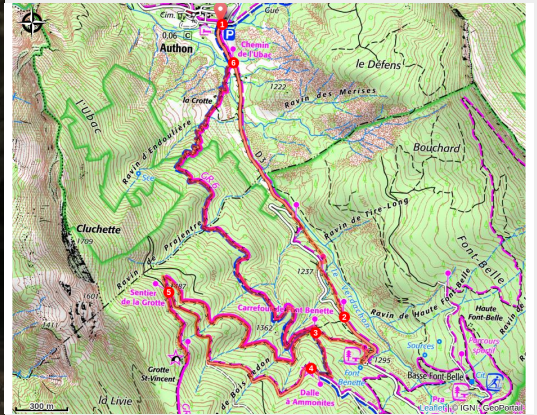


# Grotte Saint-Vincent (N°10)

Sisteron - Authon



Grotte Saint-Vincent (©AD04-Thibaut Vergoz)



*Dans une belle forêt de hêtres et de résineux, sur le flanc de la Montagne de Mélan, l'itinéraire ombragé serpente jusqu'à atteindre la dalle aux ammonites, puis la grotte de Saint-Vincent. Jusqu'au début du XXème siècle, les habitants de Mélan y montaient en procession chaque année pour le jour de la Trinité.*

*Pour ce parcours, le départ se fait du village d'Authon, mais il est également possible du Col de Fontbelle.*

## Infos pratiques

Pratique : Pédestre

Durée : 4 h

Longueur : 10.7 km

Dénivelé positif : 436 m

Difficulté : Moyen

Type : Boucle

Thèmes : Curiosité géologique, Forêt et sous-bois

# Itinéraire

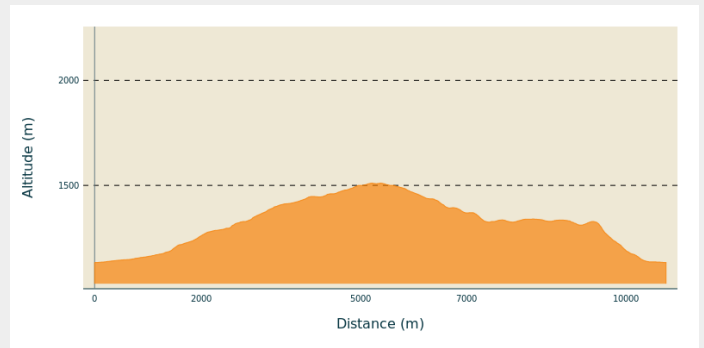
**Départ** : Parking devant le gîte des Monges - Authon

**Arrivée** : Parking devant le gîte des Monges - Authon

**Balisage** :  GR  PR

**Communes** : 1. Authon  
2. Castellard-Mélan

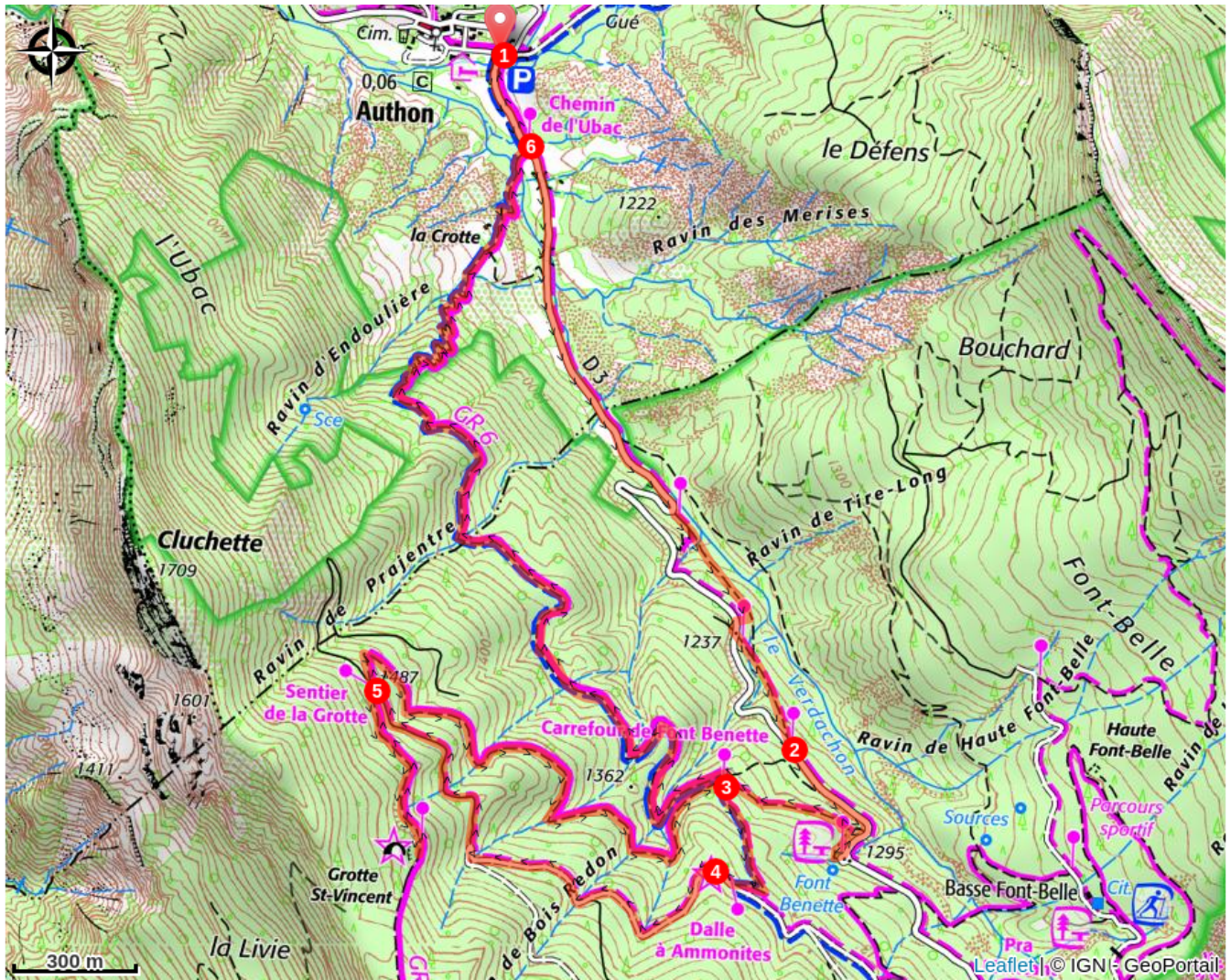
## Profil altimétrique



Altitude min 1132 m Altitude max 1511 m

1. Du parking, rejoindre le poteau "Authon" et suivre la direction du Col de Fontbelle sans l'atteindre. L'itinéraire emprunte un bout de route puis, la quitte dans le premier lacet en empruntant un chemin forestier en face. Plus loin, rejoindre la route après une courte montée dans le talus et repiquer sur un chemin à gauche environ 50 mètres plus loin.
2. Reprendre la route jusqu'au prochain poteau au niveau de la fontaine de Font Benette (aire de pique-nique), et grimper sur le sentier vers le carrefour de Font Benette.
3. Au poteau "Carrefour de Font Benette", emprunter le sentier de gauche pour atteindre une piste forestière. Au niveau de celle-ci, vous n'êtes qu'à une centaine de mètres de la dalle aux ammonites, sur la droite.
4. Continuer sur la piste après avoir pu observer ce petit monticule d'ammonites fossilisées.
5. Au poteau "Sentier de la Grotte", vous rejoignez le GR6 que vous pouvez suivre en aller/retour pour découvrir la grotte Saint Vincent. De retour à l'intersection "Sentier de la grotte" (5), redescendre jusqu'à Authon en suivant le GR6 tout du long. En chemin, retrouver le "Carrefour de Font Benette" traversé précédemment (3), et suivre le sentier de gauche. L'itinéraire descend progressivement à travers une belle forêt de hêtre pour finir par un zig-zag sous les pins.
6. Retrouver la route de départ qui mène à Authon.

# Sur votre chemin...



# Toutes les infos pratiques

## **Recommandations**

Vérifier les conditions météo avant de partir.

La grotte Saint Vincent est également accessible depuis le parking du Col de Fontbelle. L'itinéraire est en aller-retour, facile (niveau bleu), mais emprunte beaucoup plus de piste forestière (environ 1/8ème de l'itinéraire est sur sentier en choisissant la variante depuis le col).

La route du col de Fontbelle est fermée durant la saison hivernale.

## **Comment venir ?**

### Accès routier

Depuis le rond-point au nord de Sisteron, prendre la D 951 puis la D 3 jusqu'à Saint Geniez. Traverser le village et continuer sur la D 3 pour atteindre Authon.

### Parking conseillé

Parking devant le gîte des Monges - Authon

## **Lieux de renseignement**

### **Office de Tourisme Sisteron Buëch - bureau de Sisteron**

1 place de la République, 04200 Sisteron

[sisteron@sisteron-buech.fr](mailto:sisteron@sisteron-buech.fr)

Tel : 04 92 61 36 50

<http://www.sisteron-buech.fr>

