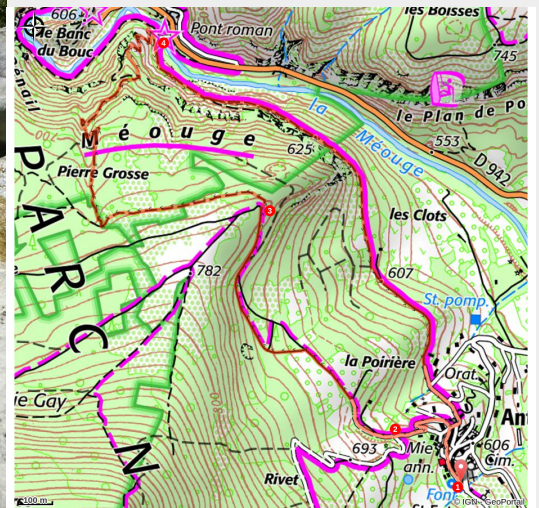


Boucle de la Plaine (N°21)

Laragne / Méouge - Val Buëch-Méouge



Belles piscines naturelles (CCSB)



Cet itinéraire familial de 5 km, au cœur d'une végétation sud-alpine, conduit d'Antonaves à la Méouge (la plus méridionale des rivières des Hautes-Alpes). Le site classé Natura 2000 présente une belle diversité de milieux naturels et abrite des espèces animales remarquables qui font des Gorges de la Méouge un lieu unique.

Infos pratiques

Pratique : Pédestre

Durée : 2 h

Longueur : 4.9 km

Dénivelé positif : 257 m

Difficulté : Facile

Type : Boucle

Thèmes : Forêt et sous-bois, Lac, cascade et rivière

Accessibilité : Famille

Itinéraire

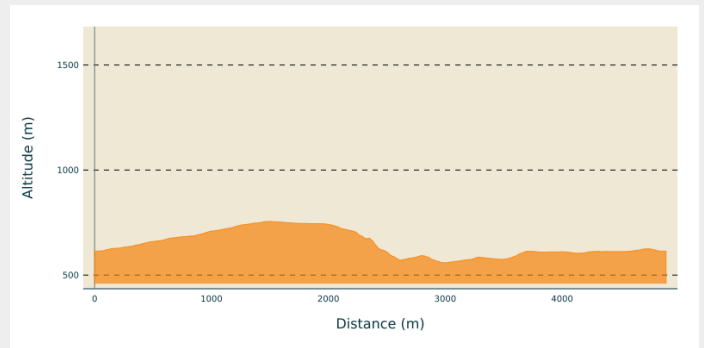
Départ : Place de la Fontaine, Antonaves

Arrivée : Place de la Fontaine, Antonaves

Balisage : — PR

Communes : 1. Val Buëch-Méouge

Profil altimétrique



Altitude min 559 m Altitude max 755 m

1. De la place de la fontaine, monter en direction du Pic St-Cyr par la route de droite.
2. Au croisement (poteau « Rivet »), bifurquer à droite sur la piste qui longe les champs de lavande et d'anciens vergers en direction de la plaine. La piste se transforme progressivement, laissant place à un large chemin rocheux qui domine la vallée du Buëch.
3. Au poteau « La Plaine », s'infléchir à droite sur le sentier qui s'engage à travers la végétation. Dans la forêt de chênes, emprunter à droite le sentier caillouteux qui descend jusqu'aux gorges délaissant le sentier principal en face (Attention : intersection peu visible). Descendre progressivement en finissant par découvrir le village de Pomet, visible sur le versant qui fait face et la Méouge en contrebas.
4. Dans le sous-bois de pins (poteau « La Pinède »). Aller-Retour possible au Pont-Roman), s'engager sur le sentier qui grimpe à travers la forêt et se poursuit en balcon en dominant la Méouge et le Buëch. Le sentier devient une piste qui reconduit au village.

Toutes les infos pratiques

⚠️ Recommandations

- Balade idéale pour les familles

Comment venir ?

Transports

- Limitons les déplacements, pensons aux transports en commun et au covoiturage : <https://zou.maregionsud.fr>
- **Transport à la demande** vers la Vallée de la Méouge et la Drôme (réservation 24 h à l'avance) : 08 10 26 26 07.

Accès routier

Depuis Laragne (7 km), prendre la D 942 au sud. Passer devant le supermarché Casino, traverser le Buëch et bifurquer sur la D 124 en direction d'Antonaves.

Parking conseillé

Parking, Antonaves

Accessibilité



Famille

i Lieux de renseignement

Office de Tourisme Sisteron Buëch - bureau de Laragne

Place des Aires, None 05300 Laragne-Montéglin

laragne@sisteron-buech.fr

Tel : 04 92 65 09 38

<http://www.sisteron-buech.fr>

