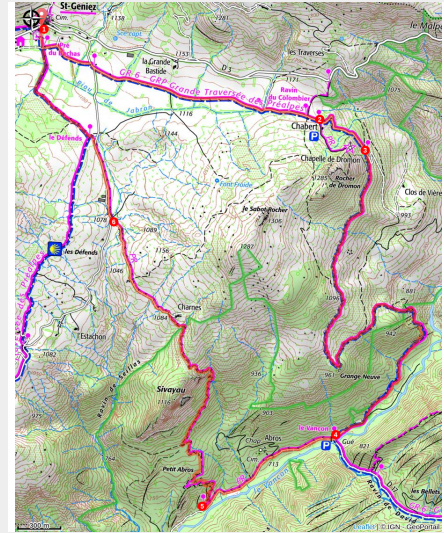


# Tour de Dromon (N°7)

Sisteron - Saint-Geniez



Panorama sur les sommets des Monges (CCSB)



*Une immersion au cœur de la vallée du Vançon au départ de Saint-Geniez jusqu'au hameau d'Abros. Après quoi, le bord de la rivière et une longue remontée au travers des conifères et des chênes ramènent au village.*

**ATTENTION, l'accès menant au site de la Chapelle de Dromon est interdit par mesure de sécurité et pour une durée indéterminée (arrêté municipal N°AR\_2023\_23). Cette portion se trouve en dehors de l'itinéraire présenté sur cette fiche descriptive. Merci de votre compréhension.**

## Infos pratiques

Pratique : Pédestre

Durée : 4 h 30

Longueur : 12.9 km

Dénivelé positif : 526 m

Difficulté : Moyen

Type : Boucle

Thèmes : Curiosité géologique, Histoire et patrimoine, Point de vue

# Itinéraire

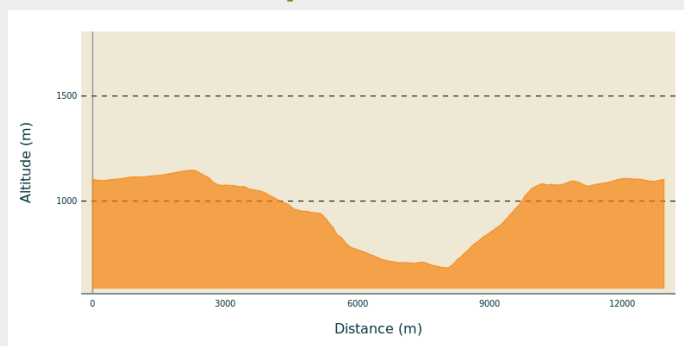
**Départ** : Village, Saint-Geniez

**Arrivée** : Village, Saint-Geniez

**Balisage** : — PR

**Communes** : 1. Saint-Geniez

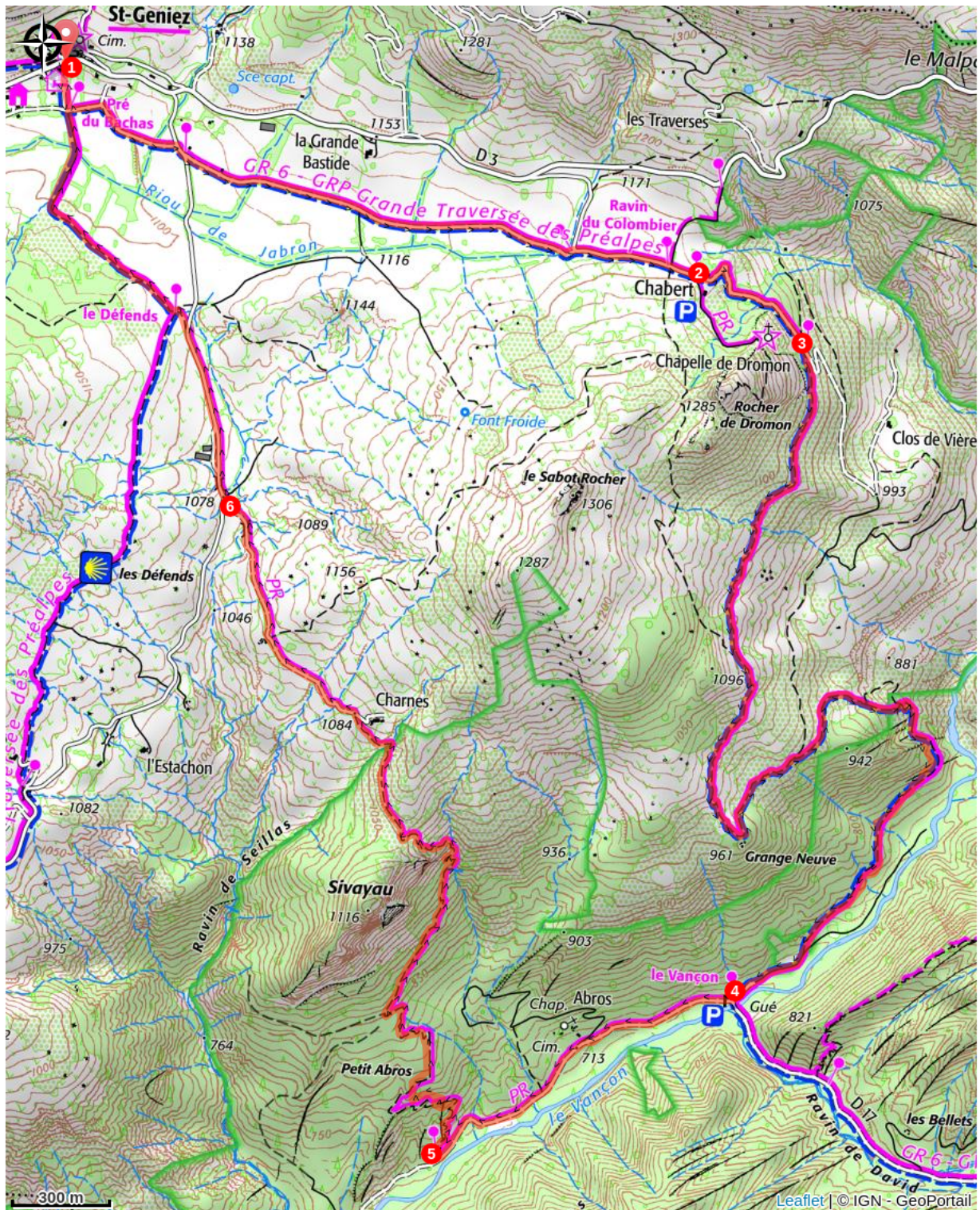
## Profil altimétrique



Altitude min 683 m Altitude max 1147 m

1. De la place du village, suivre la direction de la Chapelle de Dromon et Ravin du Colombier.
2. Au poteau, suivre « Notre-Dame de Dromon » et « Chabert ». *Au poteau Chabert, il est possible de se rendre en aller-retour à la Chapelle de Dromon.* Descendre en direction du Vanson par une piste.
3. Suivre cette piste jusqu'à trouver un sentier qui monte sur la droite et redescend progressivement dans la vallée. Au niveau de Grange neuve, poursuivre sur un chemin plus large. Bifurquer à droite sur le sentier qui descend et finit par rejoindre une piste
4. Arrivée au Vançon. Continuer sur la piste, dépasser le hameau d'Abros. Au poteau, emprunter le sentier qui monte à travers les pins jusque sous les falaises.
5. Poursuivre jusqu'à atteindre une prairie qui offre une vue sur la vallée. Continuer sur la piste, traverser des ruines, et à la route, s'engager tout droit.
6. Suivre la route pendant 400m. Au défend, prendre à gauche le sentier visible grâce au poteau et remonter jusqu'à Saint-Geniez

# Sur votre chemin...



# Toutes les infos pratiques

## Comment venir ?

### Transports

- Limitons les déplacements en voiture, pensons aux transports en commun et au covoiturage: <https://zou.maregionsud.fr>

### Accès routier

Depuis Sisteron (17 km), prendre la D 3 en direction d'Authon jusqu'à Saint Geniez.

### Parking conseillé

Parking dans le village, Saint-Geniez

## Lieux de renseignement

### Office de Tourisme Sisteron Buëch - bureau de Sisteron

1 place de la République, 04200 Sisteron

[sisteron@sisteron-buech.fr](mailto:sisteron@sisteron-buech.fr)

Tel : 04 92 61 36 50

<http://www.sisteron-buech.fr>

