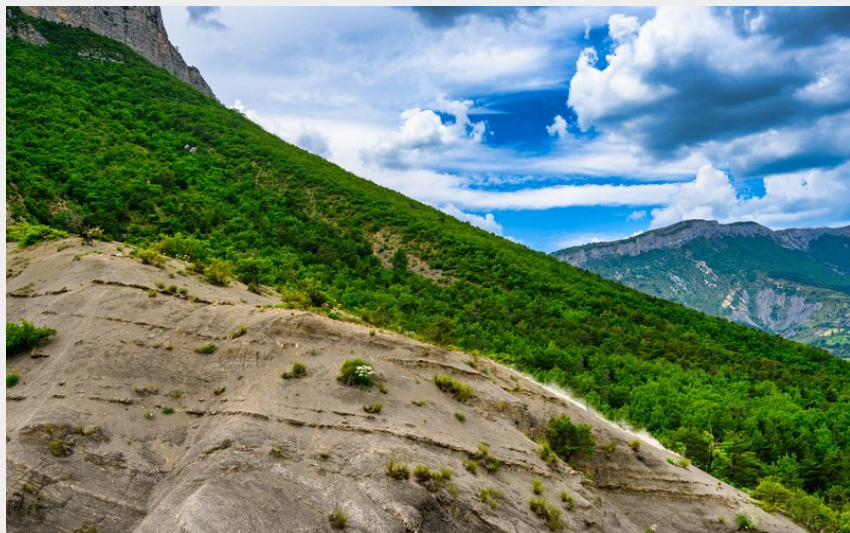
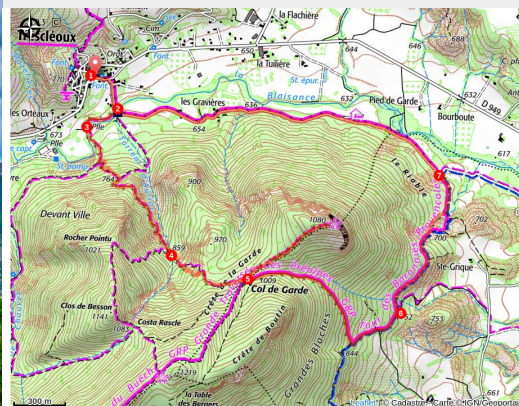


## Tour du Mont Garde (N°6)

Orpierre - Trescléoux



Mont Garde (©AgenceKros Remi Fabregue)



*Randonnée de difficulté moyenne pour découvrir le joli village de Trescléoux et ses trésors ; fontaines, lavoirs, toits colorés, façades de maison.*

### Infos pratiques

Pratique : Randonnée

Durée : 3 h 30

Longueur : 8.3 km

Dénivelé positif : 585 m

Difficulté : Moyen

Type : Boucle

Thèmes : Curiosité géologique, Histoire et patrimoine, Sommet et col

# Itinéraire

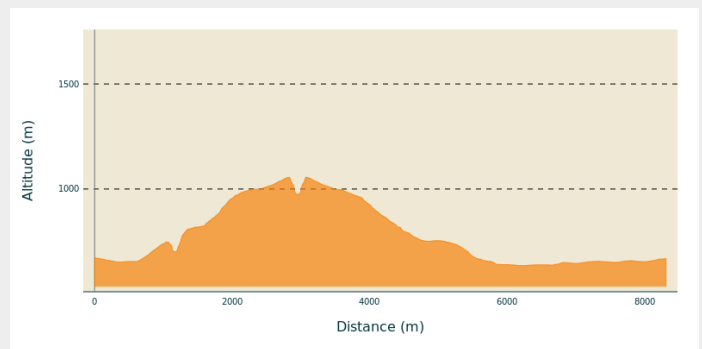
**Départ** : Place du village parking de l'église, Trescléoux

**Arrivée** : Place du village parking de l'église, Trescléoux

**Balisage** : — PR

**Communes** : 1. Trescléoux  
2. Garde-Colombe

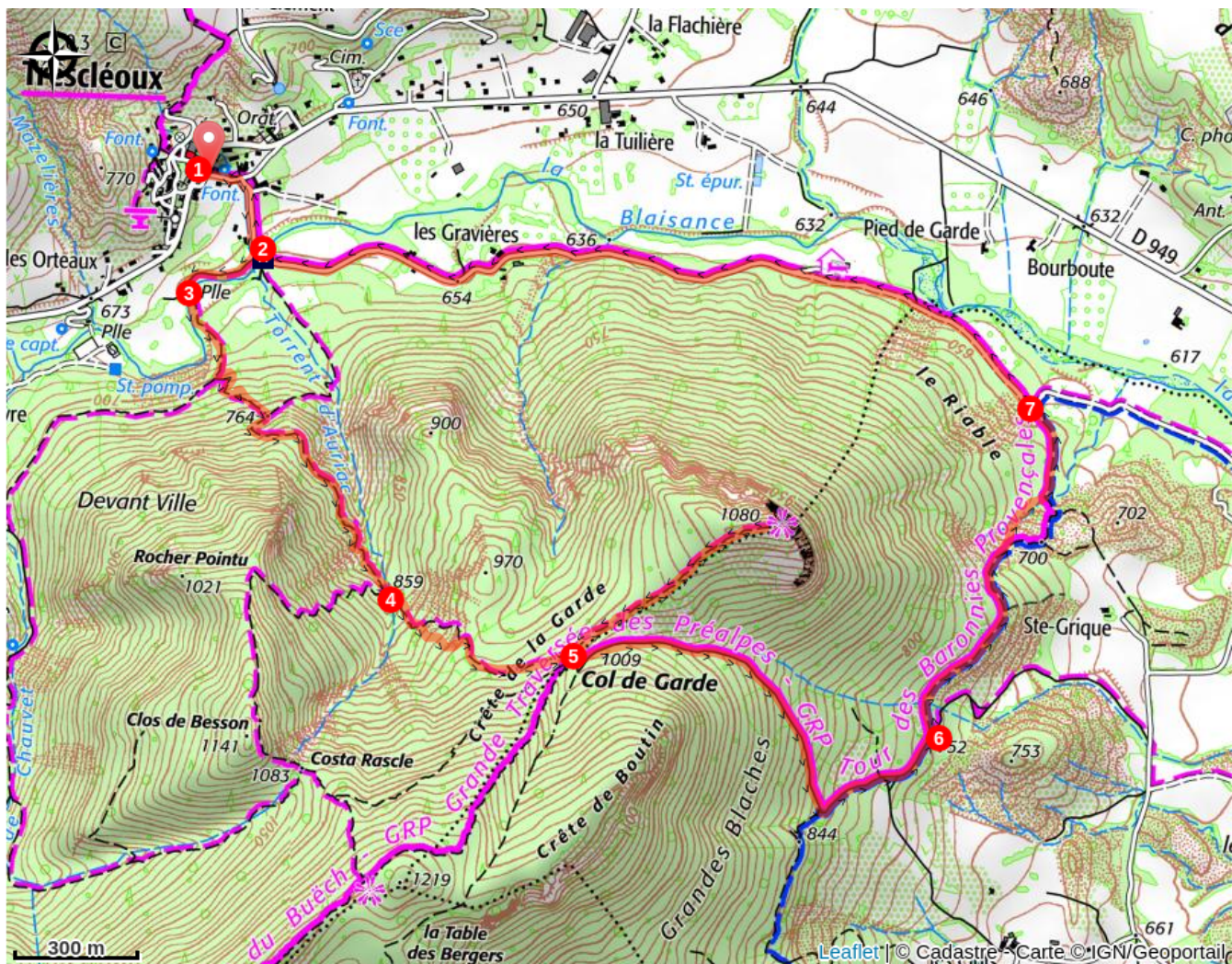
## Profil altimétrique



Altitude min 635 m Altitude max 1056 m

1. Du parking de l'église, descendre les escaliers en suivant le balisage GR jusqu'à La Blaisance.
2. A l'intersection juste avant le pont des Gravières, tourner à droite en remontant la Blaisance.
3. A l'intersection du pont du vieux Moulin, traverser le pont sur la gauche puis longer une prairie avant d'amorcer la montée à travers une pinède. Au poteau « les Nayses » prendre à gauche et poursuivre l'ascension du col sur une sente raide. A la fourche, poursuivre en face.
4. Traverser le torrent d'Auriac (souvent à sec), puis continuer sur un sentier raide et raviné jusqu'au col de Garde (1009 m).
5. Au Col de Garde, prendre à gauche pour atteindre en aller-retour le sommet du rocher de Garde (1080 m - 15 mn).
6. A l'intersection des 4 chemins, plonger à gauche pour suivre désormais la direction de Trescléoux. Continuer sur ce sentier qui file en sous-bois puis descend une crête marneuse.
7. Rejoindre alors une piste. Au poteau « Pied de Garde » (640 m), prendre la piste sur la gauche qui devient route. Rester alors sur cette petite route qui longe la Blaisance pour regagner le pont des Gravières. Au pont, retrouver l'intersection de départ et continuer tout droit pour regagner le parking.

# Sur votre chemin...



 La Blaisance (A)

# Toutes les infos pratiques

## Comment venir ?

### Transports

- Limitons les déplacements, pensons aux transports en commun et au covoiturage : <https://zou.maregionsud.fr>

### Accès routier

Depuis Laragne (11 km), emprunter la D 1075 puis la D 30 (embranchement Eyguians), au rond-point, prendre la 1ère à droite en direction de Trescléoux. Poursuivre sur la D 949.

### Parking conseillé

Parking de l'église, Trescléoux

## Lieux de renseignement

### Office de Tourisme Sisteron Buëch - bureau d'Orpierre

Place du village, N° 05700 Orpierre

[orpierre@sisteron-buech.fr](mailto:orpierre@sisteron-buech.fr)

Tel : 04 92 66 30 45

<http://www.sisteron-buech.fr>



# Sur votre chemin...

---

## La Blaisance (A)

La Blaisance prend sa source en amont de la commune de Montjay, c'est un confluent de plusieurs torrents. Celle-ci s'écoule jusqu'à la commune de Garde-Colombe, en passant par Trescléoux. Elle se jette ensuite dans le Buëch.