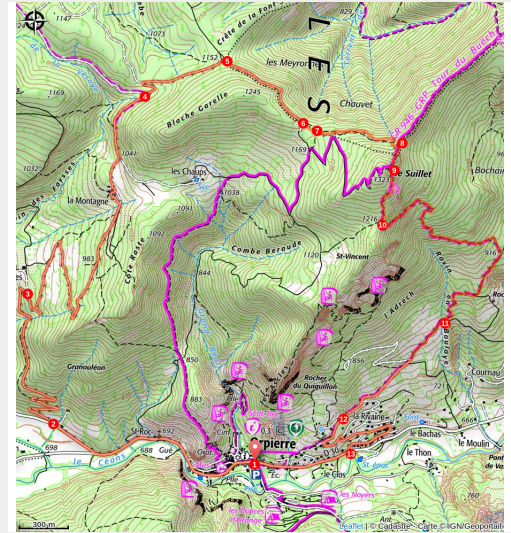


# Tour du Suillet à VTT (N°5)

Orpierre - Orpierre



Jolis points de vue sur les vallées du Céans et de la Blaisance (CCSB)



*Vous cherchez une descente bien techniques ? Alors ce circuit s'adresse aux experts comme vous (portage et descente très technique (marches, pierres qui roulent et portions creusées)). Du single quasi du haut en bas. En sus, un joli point de vue sur la vallée du Céans en arrivant sur la crête.*

Suivre le balisage VTT N°5 noir

## Infos pratiques

Pratique : VTT / VTTAE

Durée : 2 h

Longueur : 13.5 km

Dénivelé positif : 676 m

Difficulté : Difficile

Type : Boucle

Thèmes : Elevage et pastoralisme, Point de vue, Sommet et col

# Itinéraire

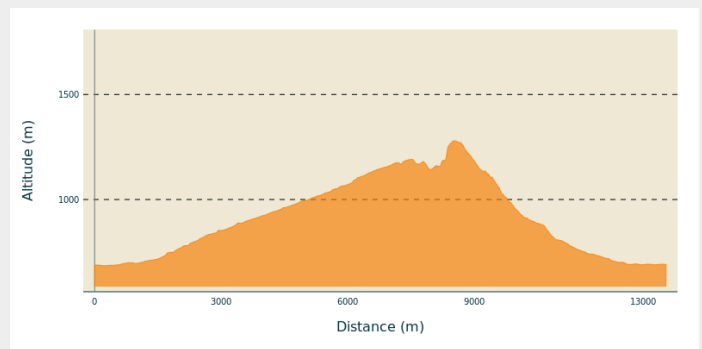
**Départ** : Fontaine en face de l'église, Orpierre

**Arrivée** : Fontaine en face de l'église, Orpierre

**Balisage** : ➡ VTT

**Communes** : 1. Orpierre  
2. Trescléoux

## Profil altimétrique

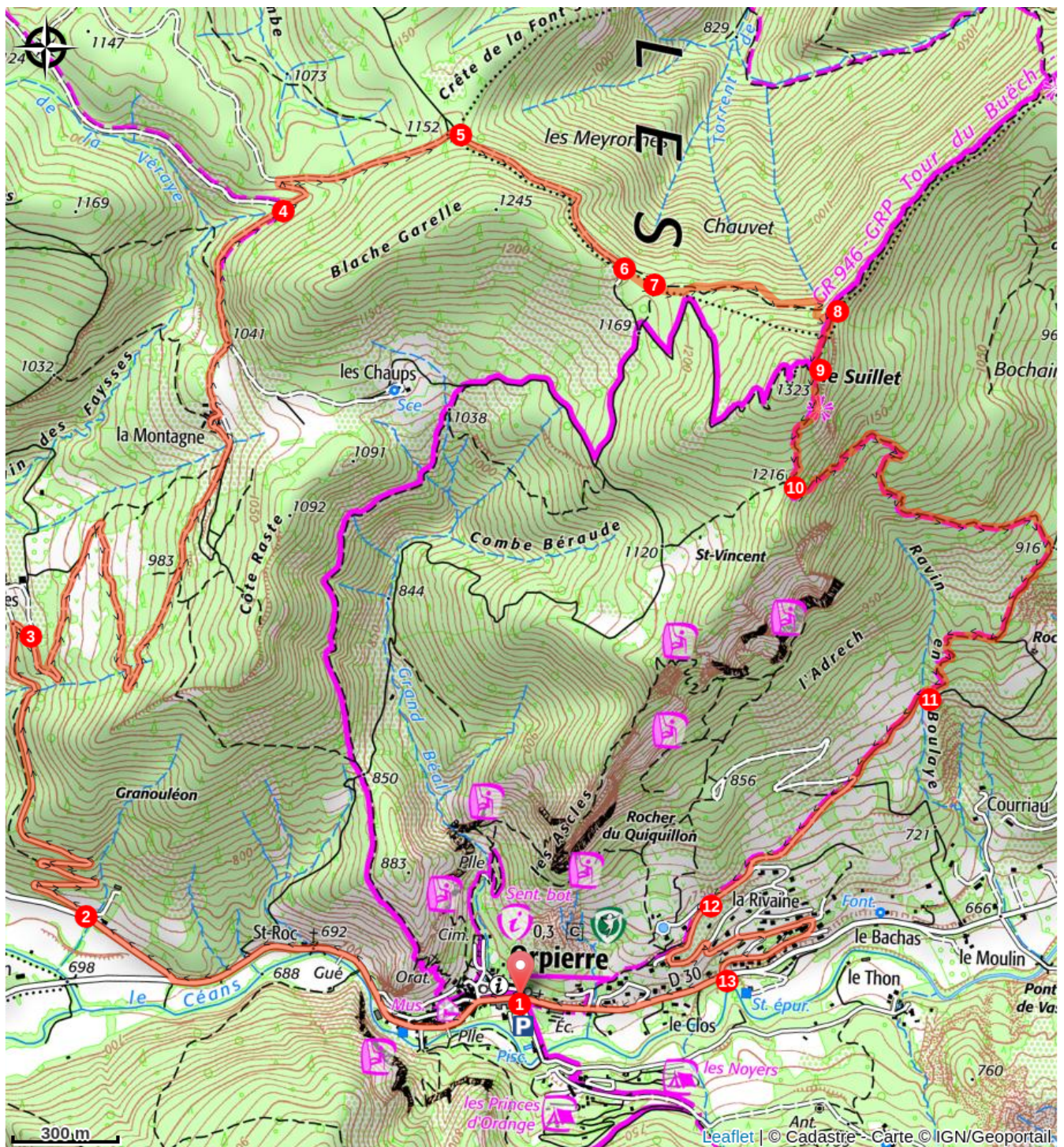


Altitude min 685 m Altitude max 1279 m

1. Au départ d'Orpierre prendre la RD 30 en direction de Laborel puis à l'embranchement de Laborel / Villebois, tourner à droite vers Villebois.
2. Monter en direction du hameau de la Montagne, à droite.
3. Au lieu-dit Les Faysses, quitter la route, emprunter à droite la piste. Traverser le hameau de la Montagne, puis, 300 m après, prendre à gauche.
4. Prendre à droite une piste un peu raide. Au col, continuer à droite.
5. Au niveau de la crête de la Font Salée, suivre à droite la piste forestière.
6. Au bout de la piste, dans un tournant à droite, emprunter un chemin à gauche. Admirer la vallée de Trescléoux à gauche.
7. Quitter ce chemin pour prendre un petit sentier à gauche dans la hêtraie. Il monte jusqu'à la crête.
8. A la jonction avec le GR®, prendre la crête à droite. Un petit poussage ou partage sera nécessaire avant d'atteindre le point culminant de la sortie.
9. Une fois sous le sommet du Suillet, la descente peut commencer, direction Orpierre ! (quitter le GR®)
10. Au collet au-dessus de St-Vincent, prendre à gauche. **Prudence, certaines portions de la descente vers Orpierre sont très techniques!** Environ 1 km plus loin, attention, prendre à droite au niveau de la fourche.
11. Rejoindre le chemin des Blaches, tout droit puis, au croisement de la piste d'accès aux falaises d'escalade, tirer de nouveau vers le bas.
12. Descendre à travers le lotissement jusqu'à la D 30.
13. Sur la D 30, rejoindre la place d'Orpierre à droite.



# Sur votre chemin...





# Toutes les infos pratiques

## **Recommandations**

- **ATTENTION** : Sur cet itinéraire, vous pouvez croiser des chiens de protection chargés de défendre les troupeaux contre les attaques de loups. Pour limiter les risques de conflit, la présence de chiens de compagnie est fortement déconseillée, même tenus en laisse.

Cyclistes, soyez particulièrement vigilants : à la vue d'un troupeau, **descendez impérativement de votre vélo, arrêtez-vous** et laissez les chiens vous identifier. Contournez ensuite largement le troupeau en gardant votre vélo entre vous et le chien de protection.

Dans tous les cas, restez calmes, évitez les gestes brusques et ne tentez pas de traverser le troupeau.

→ Pour en savoir plus sur les bons comportements à adopter face aux chiens de protection : <https://rando.sisteron-buech.fr/information/14-Les-patous-et-nous-!>

- Découverte d'Orpierre, le village qui grimpe ([www.orpierre-escalade.com](http://www.orpierre-escalade.com))
- Prudence, descente technique et portage. S'adresse à un public expert.

## **Comment venir ?**

### Transports

- Limitons les déplacements, pensons aux transports en commun et au covoiturage : <https://zou.maregionsud.fr>

### Accès routier

Depuis Laragne (13 km), prendre la D 1075 puis la D 30 (embranchement Eyguians / Pont-Lagrand) pour rejoindre la commune d'Orpierre.

### Parking conseillé

Parking de la piscine ou parking sur la place de l'église, Orpierre

## **i Lieux de renseignement**

### **Office de Tourisme Sisteron Buëch - bureau d'Orpierre**

Place du village, Nive 05700 Orpierre

orpierre@sisteron-buech.fr

Tel : 04 92 66 30 45

<http://www.sisteron-buech.fr>

