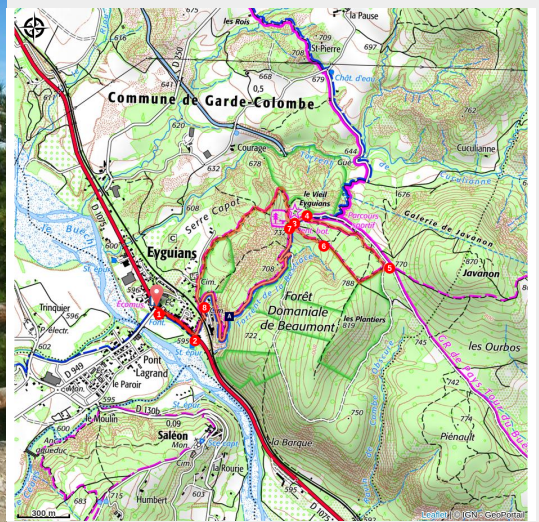


Le Vieil Eyuians (N°19)

Laragne / Méouge - Garde-Colombe



Agréable sentier aménagé (CCSB)



Balade familiale pour pique-niquer à l'emplacement de l'ancien village, et parcourir tranquillement le sentier botanique ombragé.

Infos pratiques

Pratique : Pédestre

Durée : 1 h 30

Longueur : 5.2 km

Dénivelé positif : 195 m

Difficulté : Facile

Type : Aller-retour

Thèmes : Histoire et patrimoine,
Sentier de découverte

Accessibilité : Famille

Itinéraire

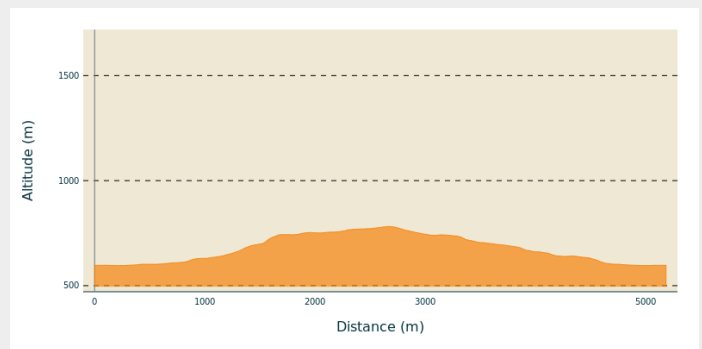
Départ : A gauche après le pont sous la voie ferrée, Eyguians

Arrivée : A gauche après le pont sous la voie ferrée, Eyguians

Balisage : — PR

Communes : 1. Garde-Colombe

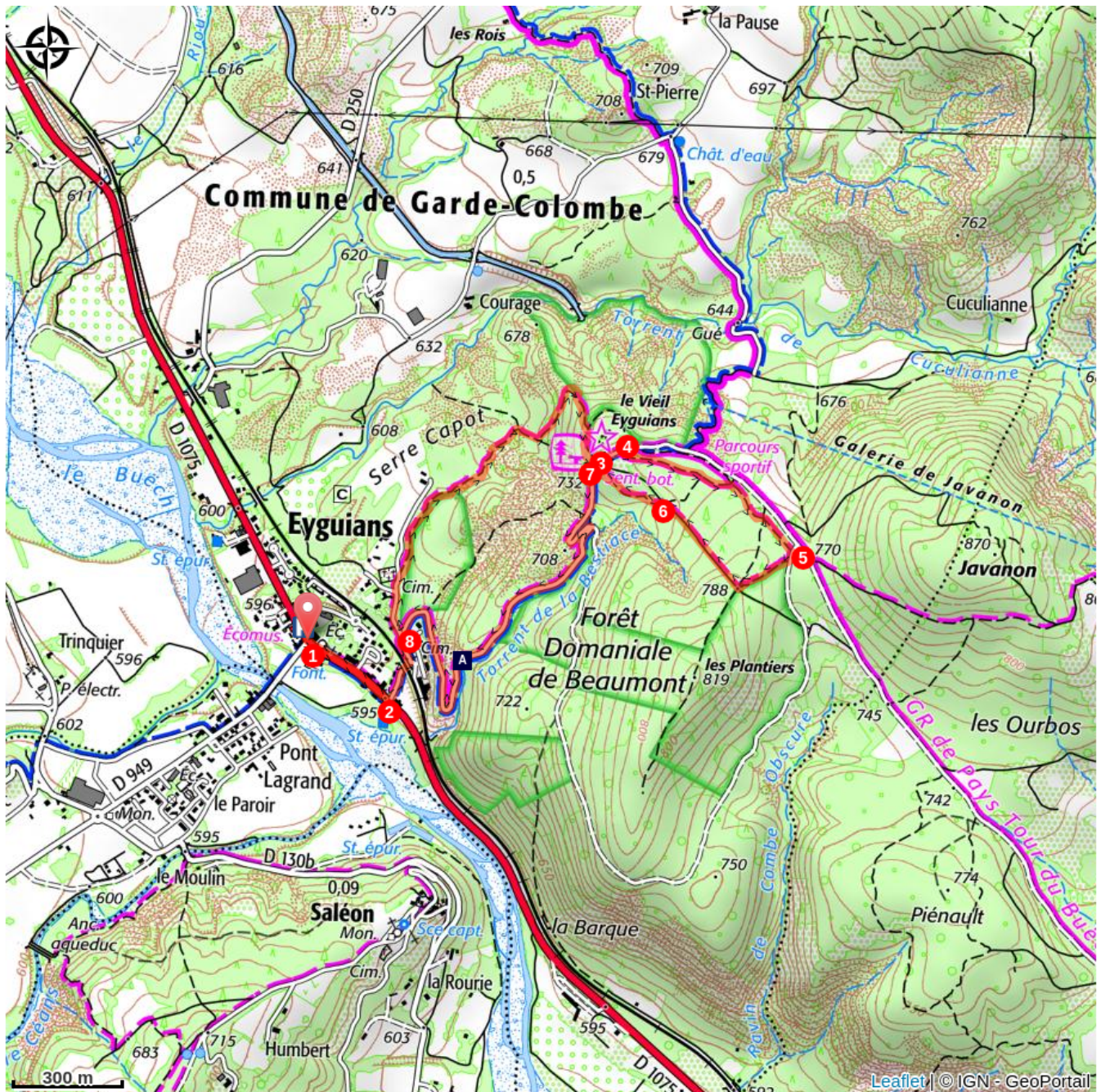
Profil altimétrique



Altitude min 595 m Altitude max 782 m

1. Depuis le parking en face de la mairie, longer la départementale en direction de Laragne.
2. 250 m plus loin, emprunter sur la gauche le Chemin du Vieil Eyguians. Passer sous la voie ferrée et poursuivre en face en direction du cimetière. Une vingtaine de mètres après le cimetière, un petit sentier descend sur la droite et suit le lit d'un ruisseau dans une atmosphère forestière. Suivre le sentier balisé. Celui-ci mène en sous bois et à travers des marnes. Il remonte ensuite le gazoduc (ligne déboisée) puis repart dans la forêt une cinquantaine de mètres plus loin sur la gauche. Poursuivre l'ascension et au prochain croisement de sentiers, continuer sur le sentier d'en face. Il rejoint le Vieil Eyguians et son hameau abandonné.
3. Une fois sur la piste, remonter celle-ci à gauche, à la découverte de l'église restaurée et des ruines du village abandonné à la fin du XIXème siècle. Des panneaux à thèmes jalonnent les vestiges de l'ancien village.
4. Quitter la piste environ 150 m plus loin pour prendre un chemin à droite qui mène au parcours sportif, au coeur de la Forêt Domaniale de Beaumont. Traverser la clarière et poursuivre en face le sentier qui rentre en sous-bois
5. Emprunter la piste sur une trentaine de mètres et la quitter rapidement pour reprendre un sentier à droite qui s'écartere progressivement de la piste. Rejoindre le gazoduc et le redescendre sur environ 350 m.
6. Virer à gauche sur un ancien sentier botanique et le redscendre jusqu'à la jonction de piste.
7. Emprunter la piste sur la gauche pour entamer la descente (belvédère avec banc dans l'un des virages). . Au prochain gros carrefour, continuer la descente à droite. La piste longe le torrent de Bestiace en contre bas.
8. Retrouver le point de départ en empruntant le même itinéraire qu'à l'aller.

Sur votre chemin...



✧ Point de vue (A)

Toutes les infos pratiques

Recommandations

- Découverte de l'église et des vestiges de l'ancien village
- Découverte du sentier à thèmes et sentier botanique
- Feux autorisés sur emplacement réservé

Comment venir ?

Transports

- Limitons les déplacements, pensons aux transports en commun et au covoiturage : <https://zou.maregionsud.fr>

Accès routier

De Laragne (6 km), emprunter la D 1075 ; au village de Garde Colombe Eyguians, suivre le panneau « Vieil Eyguians ».

Parking conseillé

Parking, Eyguians

Accessibilité



Famille

Lieux de renseignement

Office de Tourisme Sisteron Buëch - bureau de Laragne

Place des Aires, N° 05300 Laragne-Montéglin

laragne@sisteron-buech.fr

Tel : 04 92 65 09 38

<http://www.sisteron-buech.fr>



Sur votre chemin...



✧ Point de vue (A)

Dans la montée du Vieil Eyguians, vous trouverez un petit banc permettant de profiter d'une belle vue sur la montagne de Chabre, sur la crête de l'Eyglière ainsi que sur le Rocher de Beaumont.

Crédit photo : CCSB