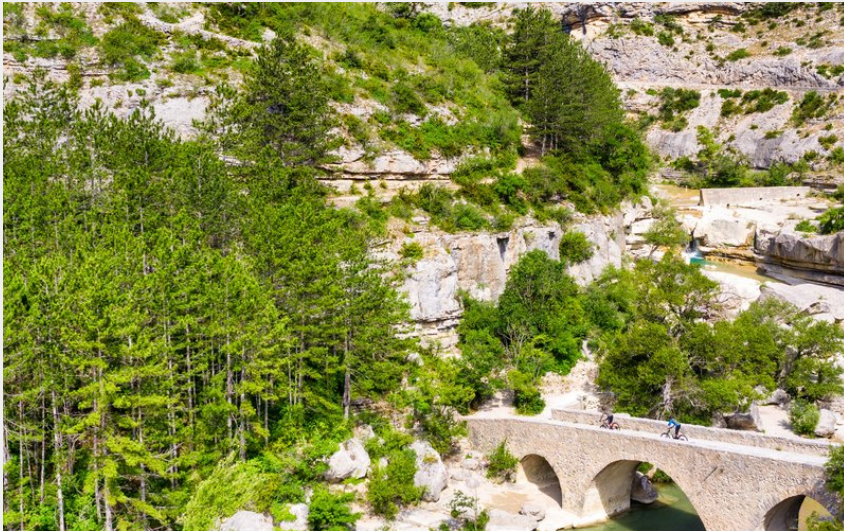
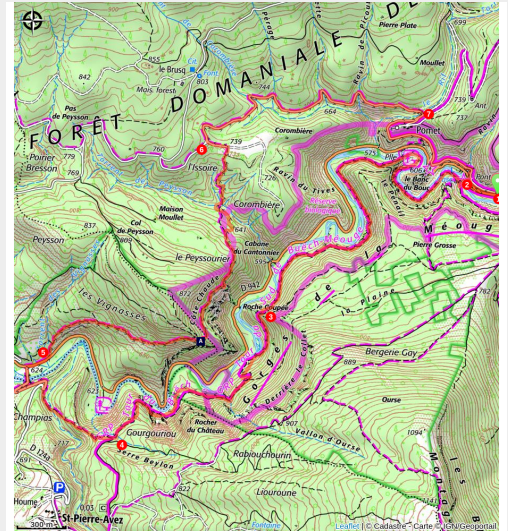


Tour des Gorges de la Méouge (N°5)

Laragne / Méouge - Val Buëch-Méouge



Pont roman (Remi Fabregue -Agence Kros)



Ce circuit, souvent en balcon sur les deux versants des gorges, est très rythmé par des enchaînements de montées et de descentes. Par temps chaud, la baignade est recommandée à l'arrivée.

Infos pratiques

Pratique : Randonnée

Durée : 5 h

Longueur : 12.6 km

Dénivelé positif : 634 m

Difficulté : Difficile

Type : Boucle

Thèmes : Curiosité géologique, Histoire et patrimoine, Lac, cascade et rivière

Itinéraire

Départ : Pont Roman, Pomet

Arrivée : Pont Roman, Pomet

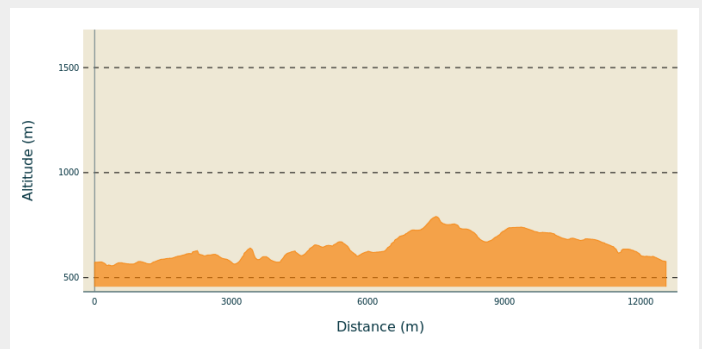
Balisage : — PR

Communes : 1. Val Buëch-Méouge

2. Saint-Pierre-Avez

3. Barret-sur-Méouge

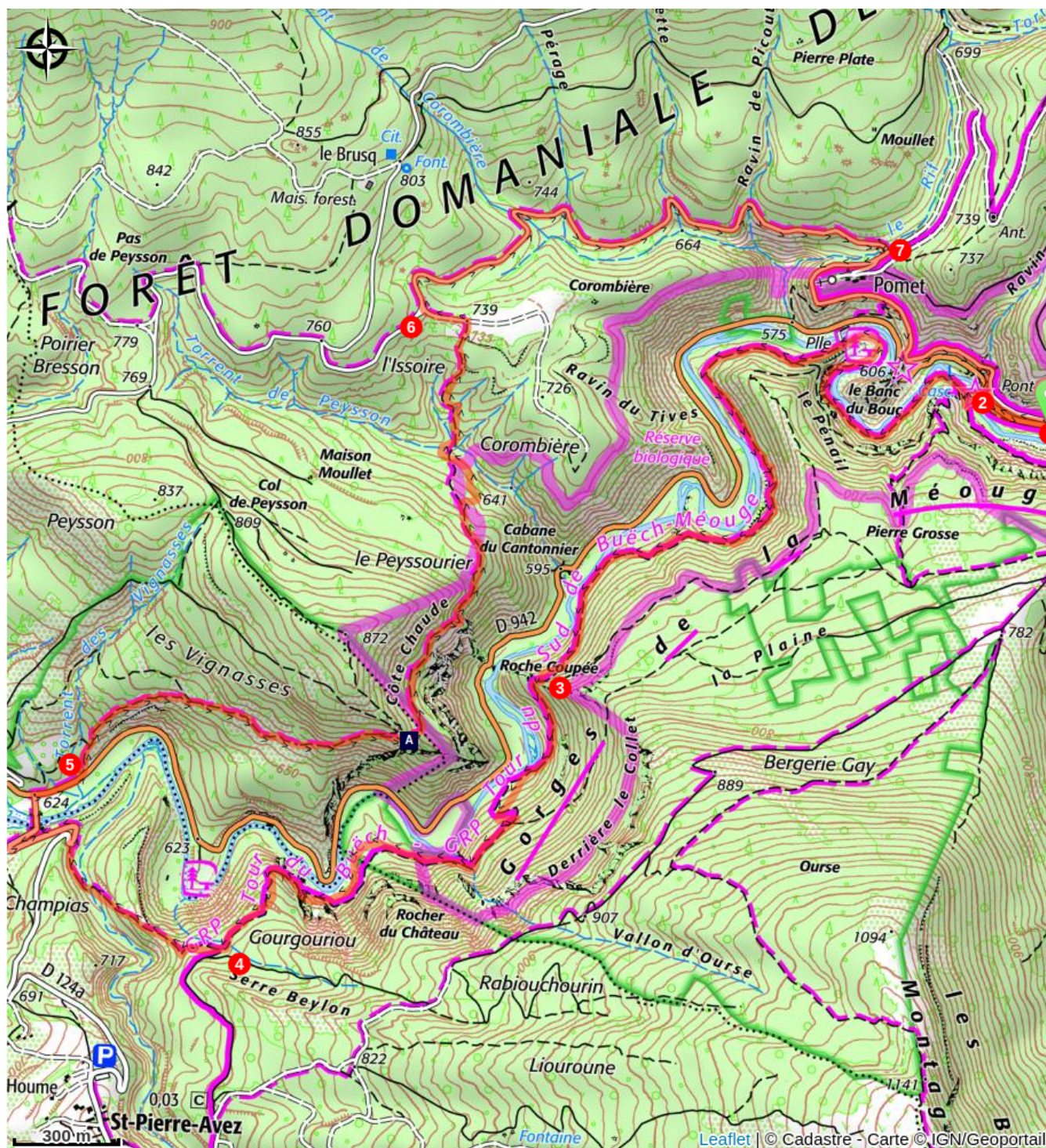
Profil altimétrique



Altitude min 557 m Altitude max 791 m

1. Monter par la D 942 sur 100 m, s'engager sur le sentier en contrebas du mur et franchir le pont roman (les ruines du moulin de Pomet emporté par la crue de 1901 se trouvent sur la droite). Remonter par le sentier de gauche.
2. A l'embranchement, prendre le sentier de droite (direction "Saint-Pierre-d'Avez"). Il parcourt les gorges en montagnes russes. Après l'aire de pique-nique, laisser à droite la sente qui va vers la passerelle, monter à gauche, puis rester à droite (direction "Rocher du Château"). Le sentier continue en traversée. Gravier le raidillon et aller tout droit.
3. Au collet qui domine la Roche Coupée, profiter du point de vue et descendre. Le sentier, en montagnes russes, parfois creusé dans la falaise, se poursuit non loin de la Méouge (brefs passages étroits dégradés!). Contourner le rocher du Château (tour naturelle torsadée, rescarpée de l'érosion). Après le raidillon et la traversée, parvenir à une intersection.
4. Prendre le sentier à droite (direction "Barret-sur-Méouge"). Dévaler la pente, franchir à gué le torrent d'Ourse et remonter. Au poteau 367, descendre par la D 124a puis, suivre la D 942 à droite sur 150 m.
5. Gravier à gauche la sente dans la garrigue (direction "Pomet"). Continuer en montagnes russes jusqu'à l'arête (point de vue). Dévaler la pente sur l'autre versant, obliquer à gauche et, en traversée, gagner une seconde arête, dominant la Roche Coupée. Descendre à gauche jusqu'à la plantation de pins. Poursuivre à flanc puis en descente. Franchir le torrent de Peysson à gué, remonter en face dans la pinède et atteindre une grande clairière sur la crête (zone d'atterrissage pour parapentes). Prendre la piste à gauche.
6. Descendre par la route à droite sur 2 km, passer le pont et tourner à droite vers Pomet.
7. Ne pas monter dans le hameau, mais continuer par la route en contrebas. Elle domine la Méouge, passe au Banc du Bouc (table de lecture) et ramène au parking.

Sur votre chemin...



✧ Point de vue (A)

Toutes les infos pratiques

⚠ Recommandations

- Circuit déconseillé en hiver (cascades de glace dans les gorges) et après de violents orages

Comment venir ?

Transports

- Limitons les déplacements, pensons aux transports en commun et au covoiturage : <https://zou.maregionsud.fr>

Accès routier

Depuis Laragne-Montéglin (7 km), suivre la D 942 au sud-ouest jusqu'aux gorges de la Méouge.

Parking conseillé

En bordure de la D 942 (à la bifurcation avec la route de Pomet et du site d'envol de Chabre), Châteauneuf-de-Chabre

i Lieux de renseignement

Office de Tourisme Sisteron Les Alpes Provençales - bureau de Laragne

Place des Aires, N°5 05300 Laragne-Montéglin

laragne@sisteron-buech.fr

Tel : 04 92 65 09 38

<https://www.sisteron-alpesprovencales.fr/>



Sur votre chemin...

✧ Point de vue (A)

Le sentier de la Boucle de Peysson offre de très beaux points de vue. De cet endroit, un large panorama s'ouvre sur les Gorges de la Méouge, la vallée du Laragnais et le village de Saint-Pierre-Avez.