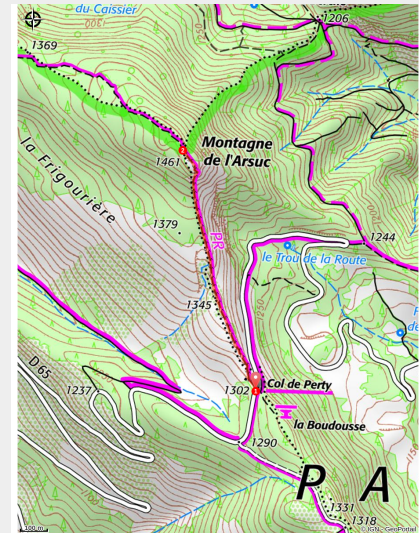


# Sommet de l'Arsuc (N°11)

Orpierre - Montauban-sur-l'Ouvèze



Vue panoramique depuis le sommet (CCSB)



*Une randonnée très courte avec peu de dénivelé pour accéder à un superbe panorama au sommet de l'Arsuc.*

## Infos pratiques

Pratique : Pédestre

Durée : 1 h

Longueur : 2.0 km

Dénivelé positif : 149 m

Difficulté : Très facile

Type : Aller-retour

Thèmes : Point de vue, Sommet et col

Accessibilité : Famille

# Itinéraire

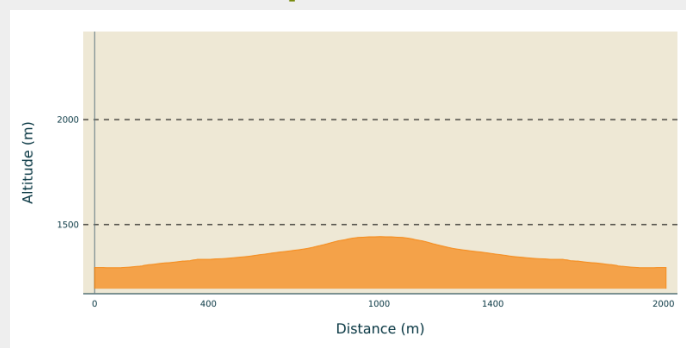
**Départ** : Col de Perty, Laborel

**Arrivée** : Col de Perty, Laborel

**Balisage** : — PR

**Communes** : 1. Montauban-sur-l'Ouvèze  
2. Laborel

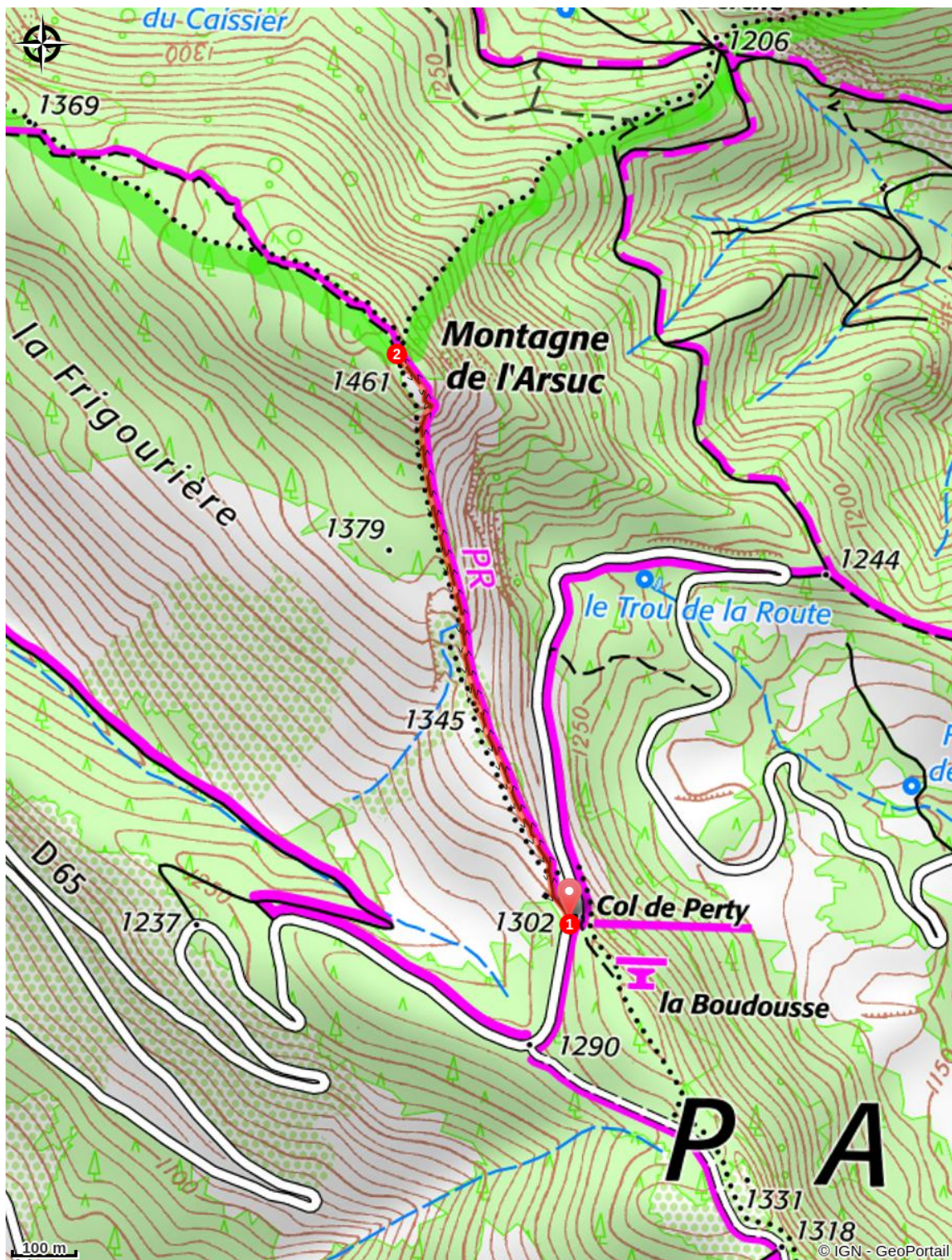
## Profil altimétrique



Altitude min 1295 m Altitude max 1443 m

1. Du Col de Perty, suivre la crête jusqu'au sommet.
2. Une fois au sommet de la Montagne de l'Arsuc, retour par le même itinéraire.

# Sur votre chemin...



# Toutes les infos pratiques

## Comment venir ?

### Transports

- Limitons les déplacements, pensons aux transports en commun et au covoiturage : <https://zou.maregionsud.fr>

### Accès routier

Depuis Laragne ou Serres (31 ou 36 km), emprunter la D 1075 puis la D 30 (embranchement Eyguians), traverser Orpierre et le hameau des Bégües ; poursuivre sur la D 65 jusqu'à Laborel et continuer tout droit en direction du Col de Perty.

### Parking conseillé

Parking du Col de Perty, Laborel

## Accessibilité

---



Famille

## Lieux de renseignement

### Office de Tourisme Sisteron Buëch - bureau d'Orpierre

Place du village, None 05700 Orpierre

orpierre@sisteron-buech.fr

Tel : 04 92 66 30 45

<http://www.sisteron-buech.fr>

