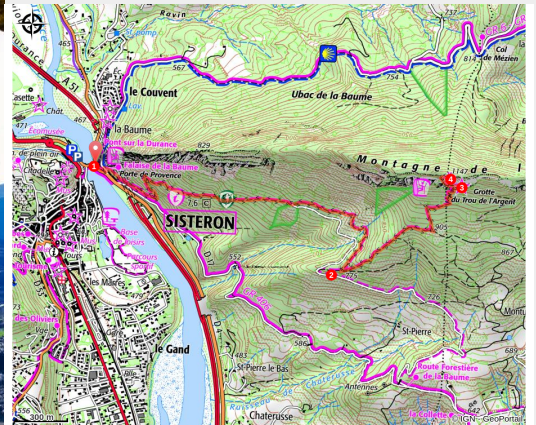


Trou de l'Argent (N°4)

Sisteron - Sisteron



Trou de l'Argent (CCSB)



En randonnée il y a des parcours qui sortent de l'ordinaire. Le trou de l'Argent en fait parti! Cet itinéraire sportif, classé en randonnée du vertige, traverse une grotte et par un passage aérien (barreaux d'échelle et main-courantes) permet de gagner le sommet de la Baume, offrant une vue panoramique sur Sisteron et la vallée de la Durance.

Infos pratiques

Pratique : Pédestre

Durée : 4 h

Longueur : 7.6 km

Dénivelé positif : 605 m

Difficulté : Difficile

Type : Aller-retour

Thèmes : Curiosité géologique,
Hors des sentiers battus, Point de vue

Itinéraire

Départ : Pont sur la Durance, Sisteron

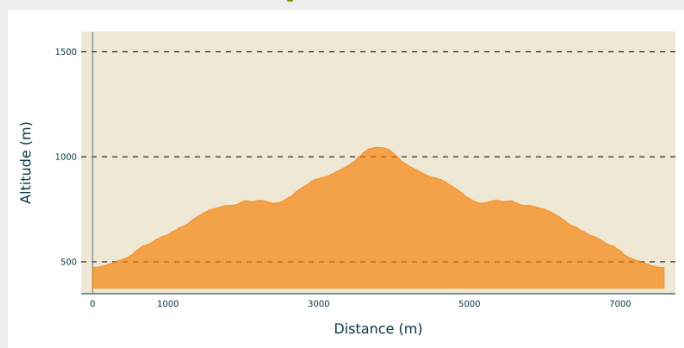
Arrivée : Pont sur la Durance, Sisteron

Balisage : — PR

Communes : 1. Sisteron

2. Entrepierres

Profil altimétrique

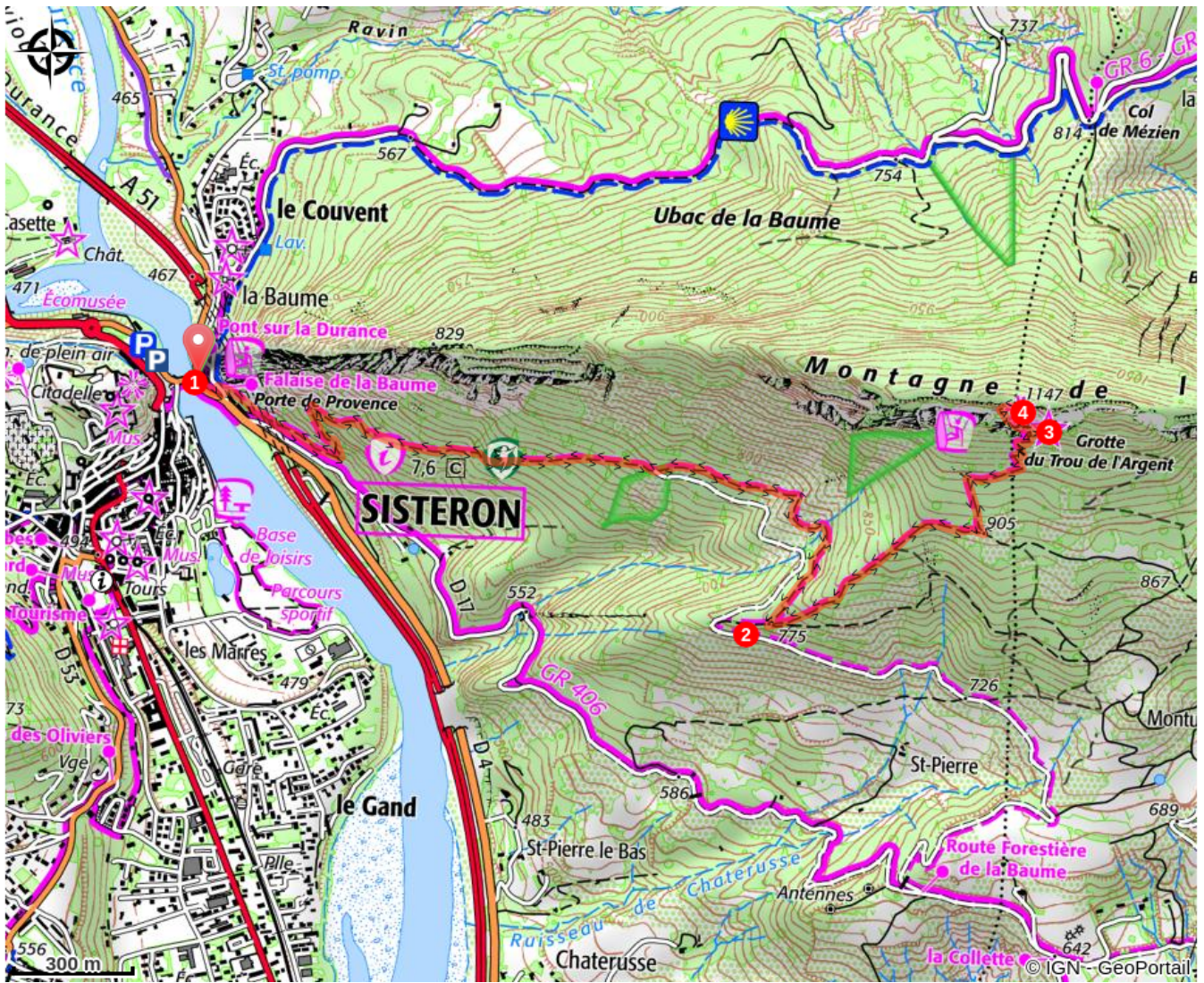


Altitude min 472 m Altitude max 1044 m

1. Le départ a lieu au niveau du poteau du Pont sur la Durance (450 m). Depuis le parking le long de la route, rejoindre la "falaise de la Baume" juste au-dessus (Balisage), et suivre le sentier s'élevant à droite en direction du Trou de l'Argent (Balisage). Le sentier s'élève sous les pins puis rejoint, à flanc de colline, un carrefour.
2. Au poteau de la "Montée de la grotte" (775 m), continuer à monter à gauche en direction du sommet. La montée est raide puis se poursuit, au milieu des chênes et des genêts, jusqu'au pied de la falaise.
3. Au trou de l'Argent (1 050 m), pénétrer dans la grotte à l'aide du câble et des barreaux métalliques. Attention l'itinéraire est réservé aux randonneurs expérimentés et bien équipés. Passé la grotte, monter par le sentier aérien, équipé de câbles et de quelques barreaux d'échelle, jusqu'en crête. Le sommet de la Baume se trouve sur la droite.
4. Au sommet de la Baume (1 147 m), revenir au départ par l'itinéraire emprunté à l'aller.

Source : www.rando-alpes-haute-provence.fr

Sur votre chemin...



Toutes les infos pratiques

⚠ Recommandations

- Attention : passages escarpés et vertigineux, déconseillé aux personnes sujettes au vertige. Passage aménagé avec des câbles et barreaux d'échelle pour rejoindre le sommet.
- Possibilité de fermeture en été (risques d'incendies).
- Itinéraire déconseillé aux enfants.
- Prévoir une lampe de poche pour la traversée du Trou de l'Argent (passage à quatre pattes obligatoire).

Comment venir ?

Transports

- Limitons les déplacements en voiture, pensons aux transports en commun et au covoiturage: <https://zou.maregionsud.fr>

Accès routier

Depuis Sisteron (1 km), sortir par le tunnel sous la citadelle et prendre la route D951 vers la Motte du Caire pour rejoindre le pont de la Baume.

Parking conseillé

Parking à droite du pont de la Baume, le long de la route départementale, Sisteron

i Lieux de renseignement

Office de Tourisme Sisteron Buëch - bureau de Sisteron

1 place de la République, 04200 Sisteron

sisteron@sisteron-buech.fr

Tel : 04 92 61 36 50

<http://www.sisteron-buech.fr>

