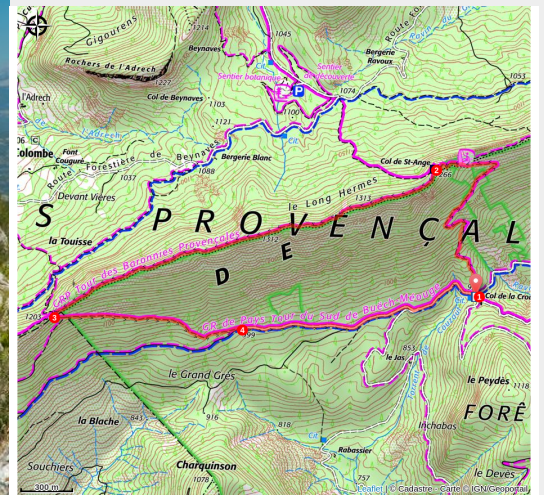


Crête de Chabre (N°19)

Laragne / Méouge - Barret-sur-Méouge



Col de St-Ange - 1266 m (Ricardo Flores Espinosa)



*Partez à la découverte d'une très belle marche en crête ombragée.
La crête de Chabre fait la jonction entre le Col St Ange et le Pas de Ste Colombe, ligne de partage des eaux entre les vallées du Céans et de la Méouge.*

Infos pratiques

Pratique : Randonnée

Durée : 2 h 30

Longueur : 7.0 km

Dénivelé positif : 475 m

Difficulté : Moyen

Type : Boucle

Thèmes : Curiosité géologique, Forêt et sous-bois, Point de vue

Itinéraire

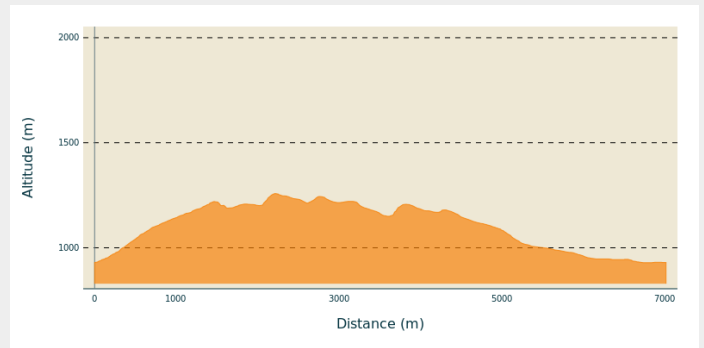
Départ : Col de la Crousette, Barret-sur-Méouge

Arrivée : Col de la Crousette, Barret-sur-Méouge

Balisage :  GRP  PR

Communes : 1. Barret-sur-Méouge
2. Sainte-Colombe
3. Ballons

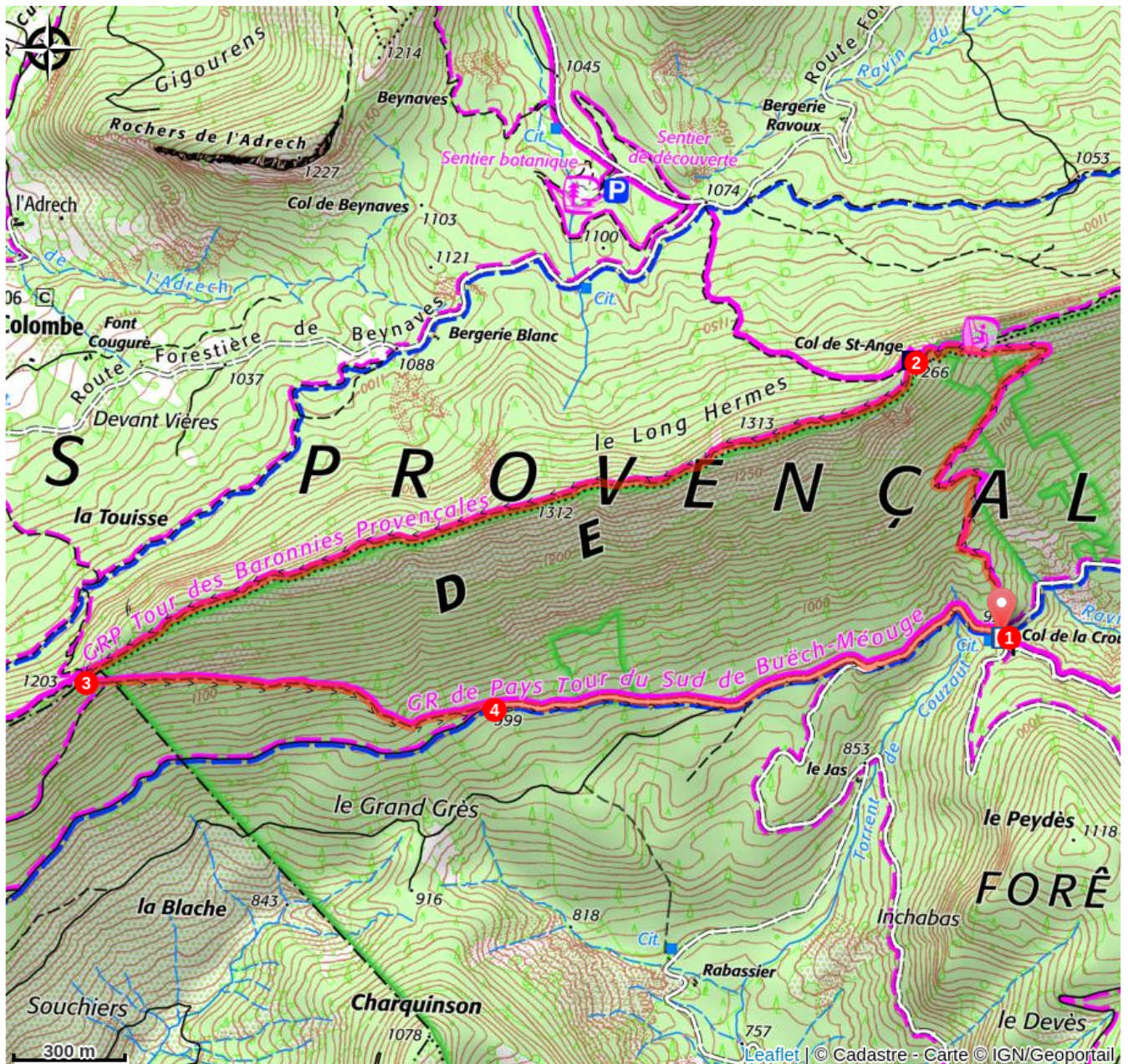
Profil altimétrique



Altitude min 929 m Altitude max 1258 m

1. Du col de la Crousette (925 m), emprunter le sentier qui monte vers le col St Ange. Un peu avant le col (1202 m), au poteau signalétique "Sous le Col St Ange", partir à gauche. Continuer tout droit pour rejoindre la crête.
2. Au col St Ange (1235 m), passage privilégié entre la vallée de la Méouge et les Baronnies, ignorer le sentier rejoignant Orpierre tout droit et continuer à gauche sur la crête par le GRP (balisé rouge et jaune). Après un passage rocailleux et à découvert, le sentier est plus ombragé.
3. Au Pas de Ste Colombe (1201 m), quitter le GRP et profiter du panorama sur le village du même nom en contre bas. Le retour se fait à gauche. Dans le premier lacet, continuer en face sur le sentier.
4. Au croisement (1005 m), le sentier rejoint des pistes carrossables. Continuer tout droit jusqu'au point de départ.

Sur votre chemin...



△ Col de Saint-Ange (A)

Toutes les infos pratiques

Recommandations

- Crête assez aiguisée avec plusieurs franchissements de rochers. Les personnes sujettes au vertige seront peut être gênées.

Comment venir ?

Transports

- Limitons les déplacements, pensons aux transports en commun et au covoiturage : <https://zou.maregionsud.fr/>
- Transport à la demande (réservation obligatoire) : 08 10 26 26 07

Accès routier

Depuis Sisteron (28 km), suivre la D 948 jusqu'au Plan / Antonaves puis la D 942 jusqu'au Col de la Crousette (925 m).

Parking conseillé

Parking du col de la Crousette, Barret-sur-Méouge

Lieux de renseignement

Office de Tourisme Sisteron Buëch - bureau de Laragne

Place des Aires, None 05300 Laragne-Montéglin

laragne@sisteron-buech.fr

Tel : 04 92 65 09 38

<http://www.sisteron-buech.fr>



Office de Tourisme Sisteron Buëch - bureau d'Orpierre

Place du village, None 05700 Orpierre

orpierre@sisteron-buech.fr

Tel : 04 92 66 30 45

<http://www.sisteron-buech.fr>



Sur votre chemin...

▲ Col de Saint-Ange (A)

Situé sur la montagne de Chabre, le Col de St-Ange se remarque par les impressionnantes falaises qui l'entourent. Un site d'escalade y est implanté.