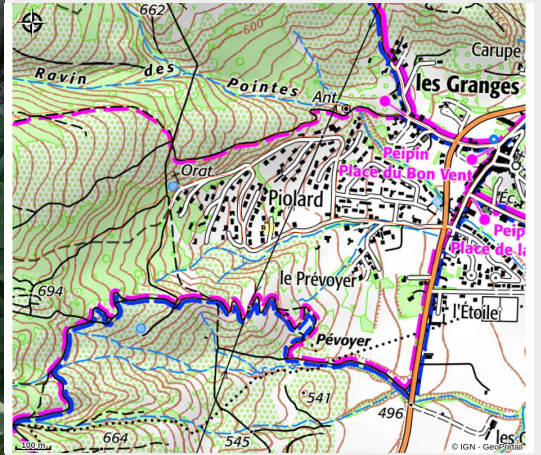


Un jardin fleuri



Crédit photo : Anthurium (J. Bonafine)



Un appartement dans un village de Haute-Provence entre Sisteron et Manosque. Profitez du calme et des commerces du village avant de partir visiter un territoire riche de curiosités et de découvertes. Une halte pour vos vacances sous le soleil provençal

Infos pratiques

Categorie : Hébergements

Type d'usage : Chambre d'hôtes

Description

Appartement entièrement neuf en rez-de-chaussée de villa, décoré avec soin, proche du village et de ses commerces.

Vous disposerez d'une grande pièce à vivre lumineuse, avec un coin cuisine équipée : four, réfrigérateur, congélateur, plaques, hotte aspirante, machine à café à dosettes.

Un canapé convertible peut accueillir 2 personnes.

La chambre comporte un lit double en 140 cm avec un tiroir et de nombreux rangements. Un lit pour un enfant est à votre disposition.

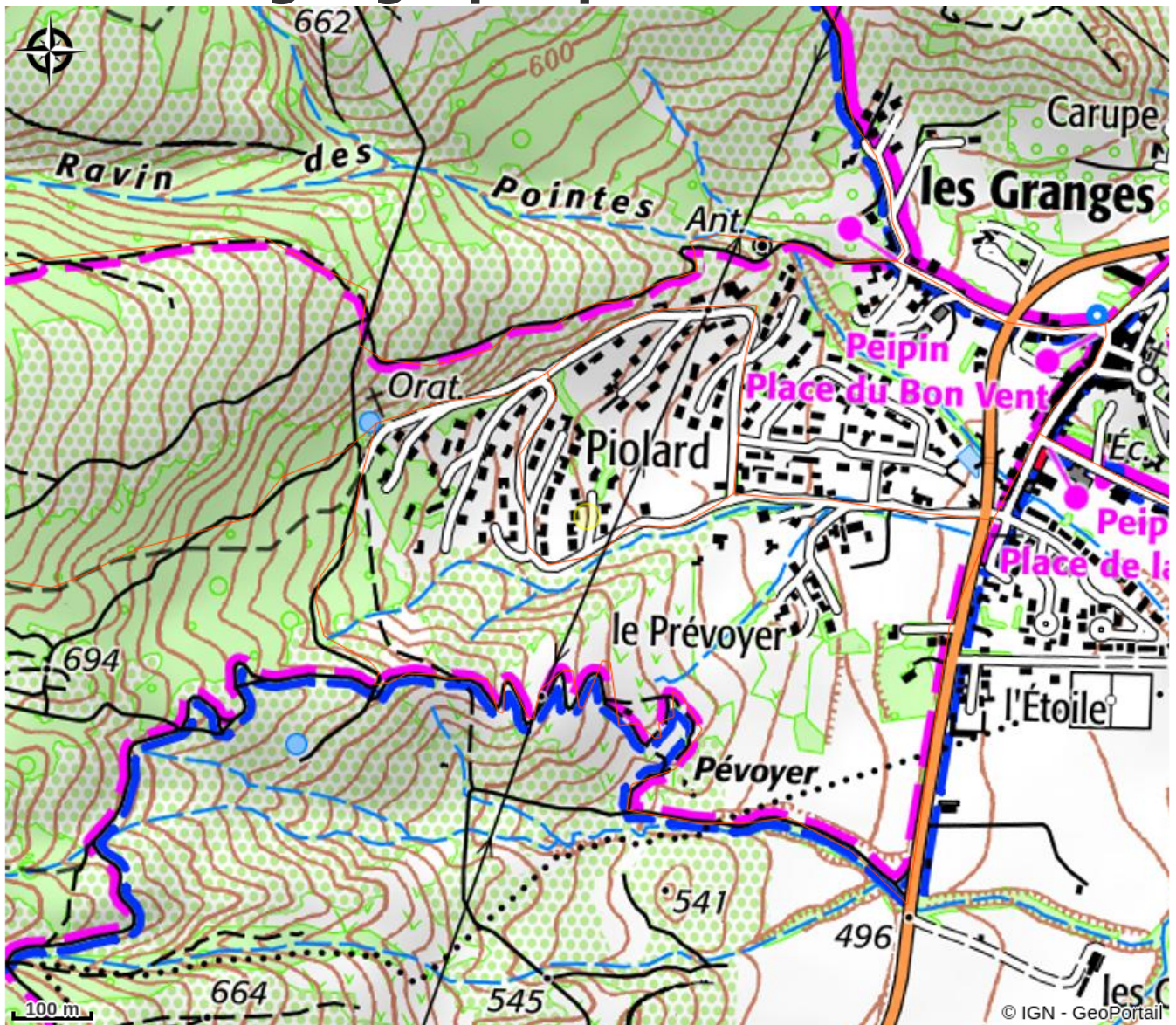
La salle d'eau est équipée d'une grande cabine de douche, d'un sèche serviettes et d'un grand placard.

Un salon de jardin sur la terrasse vous permettra de prendre vos petits déjeuners ou repas en extérieur à la belle saison.

Vous pourrez garer votre véhicule sur notre parking privé situé à l'extérieur, devant notre propriété.

Vous serez à proximité du plan d'eau et de la montagne de Lure pour les amateurs de randonnée.

Situation géographique



Toutes les infos pratiques

Informations pratiques

Ouverture:

Toute l'année.

Tarifs:

Nuitée : 50 €

Week-end : 200 € (pour 2 personnes)

Semaine : de 350 à 380 € (380 € pour 4 personnes)

Quinzaine : de 700 à 760 € (760 € pour 4 personnes).

240 € pour 4 jours

Fourniture draps + linge de toilette : 5 €/pers.

Forfait ménage : 40 €.

Modes de paiement:

Espèces, Virement

Fiche mise à jour par Syndicat d'Initiative Vallée du Jabron - Montagne de Lure le 16/11/2023

Contact

5 impasse des romarins

04200 Peipin

Tél. 06 08 10 37 28

bonafinerayan@gmail.com