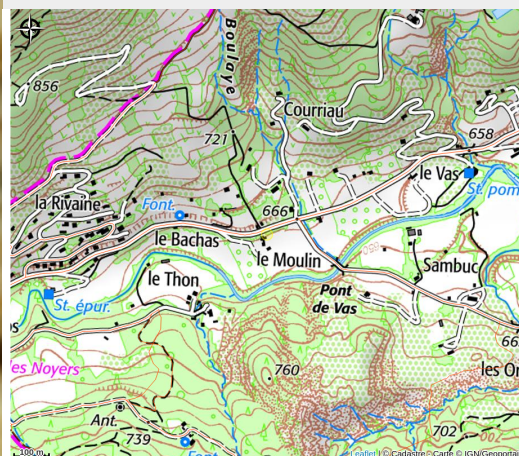


Le Moulin

Orpierre



Crédit photo : (Ravel)



Dans un ancien moulin, Lucie et Florian proposent 1 chambre d'hôtes aménagée dans un bâtiment de caractère traditionnel au milieu des lavandes. Situé à proximité du village médiéval d'Orpierre et des sites naturels adaptés à la pratique de l'escalade...

Infos pratiques

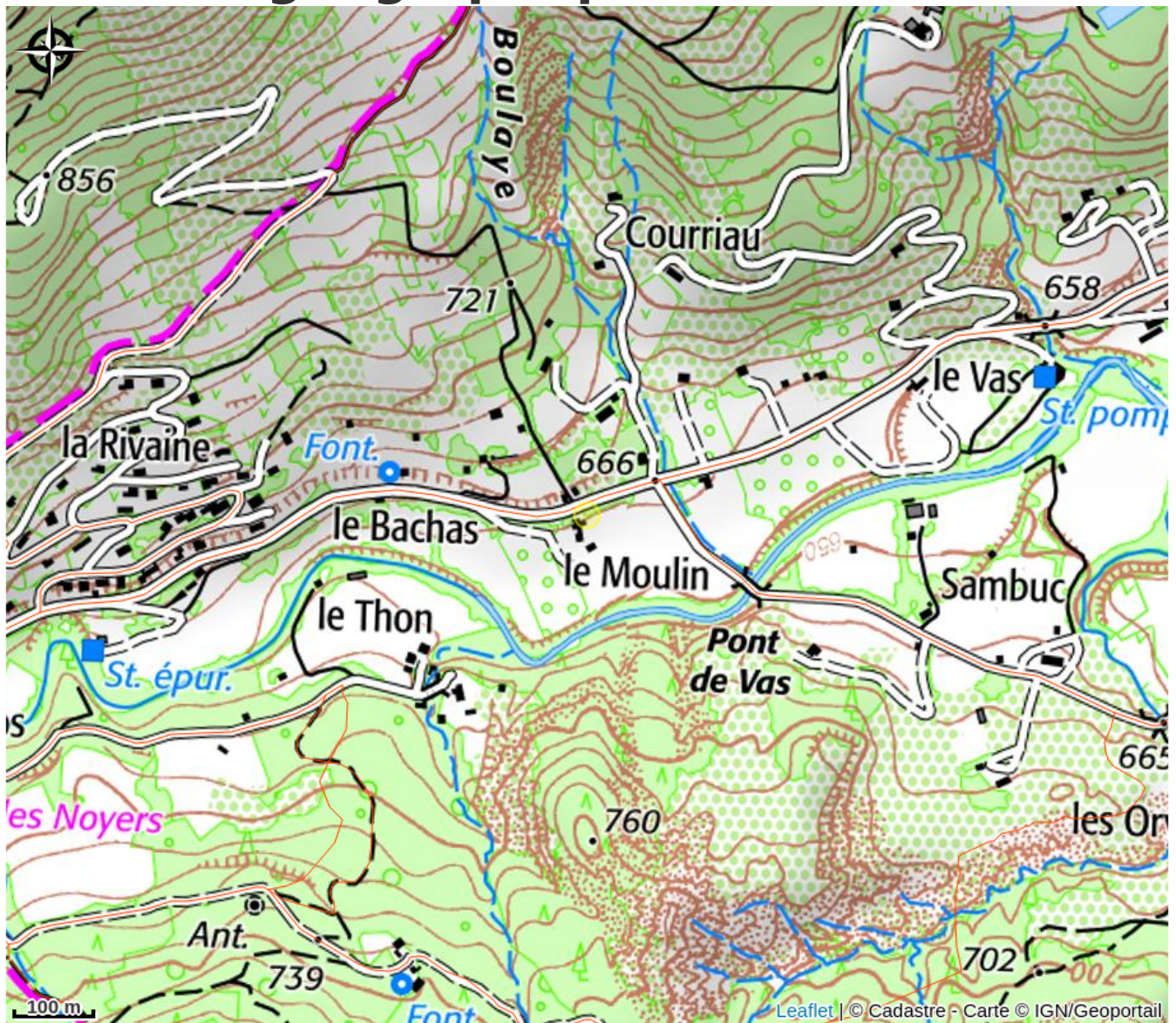
Categorie : Hébergements

Type d'usage : Chambre d'hôtes

Description

La chambre dispose d'une entrée indépendante, d'une chambre avec lit pour 2 personnes en 140. Salle d'eau et WC privatifs dans la chambre. Accès à la terrasse privative et à un grand espace commun aménagé. Les petits-déjeuners sont servis à l'étage, dans le séjour ou en terrasse. Local à disposition, parking aménagé. Accès Internet wifi dans la chambre. Salle commune à disposition avec cuisine, jeux, livres et TV. Chauffage central à granulés. Prise de recharge pour véhicules électriques.

Situation géographique



Toutes les infos pratiques

Informations pratiques

Ouverture:

Du 13/03 au 16/11/2026 tous les jours.

Tarifs:

Une personne : 58 €

Deux personnes : 70 €

Repas : 22 €.

Taxe de séjour non incluse.

Modes de paiement:

Chèque, Chèque cadeau Gîtes de France, Espèces, Chèque-Vacances Classic, Chèque-Vacances Connect, Virement

Services:

Animaux acceptés, Accès Internet Wifi, Commerces, Table d'hôtes

Fiche mise à jour par Office de Tourisme Sisteron Buëch le 21/01/2026

Contact

1360 route des Princes d'Orange

05700 Orpierre

Tél. 04 92 66 23 39 / 06 87 61 44 65

lemoulinorpierre@orange.fr

<http://www.gites-lemoulin.com>