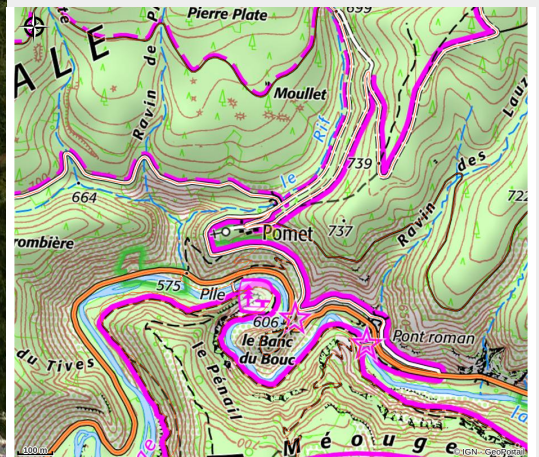


# Cimetière de Pomet

Laragne / Méouge



Crédit photo : (ALaurent/PnrBp)



*Entouré de son mur de pierre, le cimetière de Pomet se repère facilement à la sortie du village, grâce aux deux cyprès qui encadrent un portail en fer surmonté d'une croix latine. On y découvre une superbe vue sur les gorges et Banc du Bouc.*

## Infos pratiques

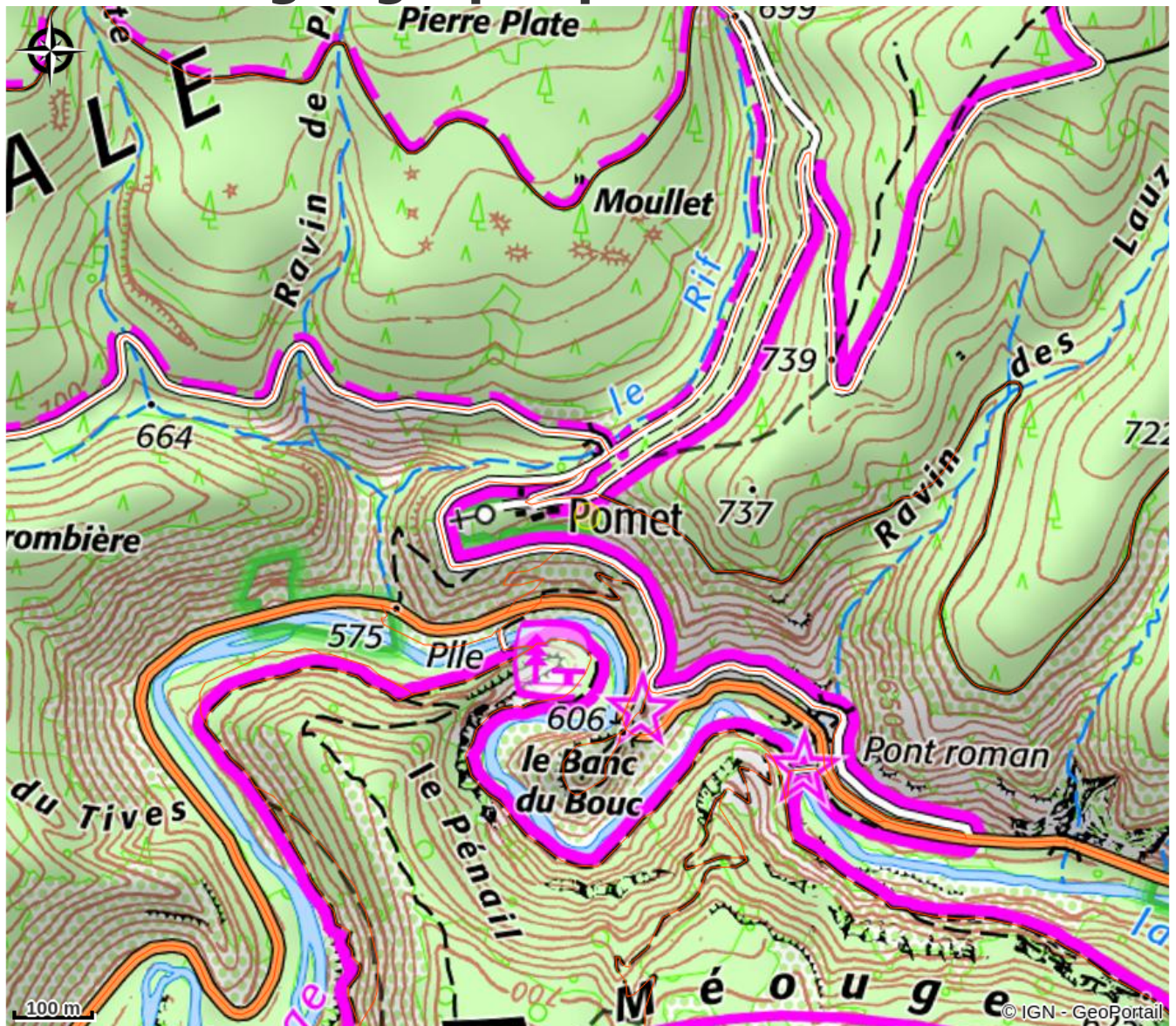
Categorie : Patrimoine

Type : Patrimoine Culturel

# Description

Entouré de son mur de pierre, le cimetière de Pomet se repère facilement à la sortie du village, grâce aux deux cyprès qui encadrent un portail en fer surmonté d'une croix latine. On y découvre une superbe vue sur les gorges et Banc du Bouc.

# Situation géographique



# Toutes les infos pratiques

## Informations pratiques

### Ouverture:

Toute l'année, tous les jours.

### Tarifs:

Accès libre.

### Accès:

Parking gratuit sur la place, à côté du lavoir.

*Fiche mise à jour par Office de Tourisme Sisteron Buëch le 15/09/2023*

## Contact

Chemin de Pomet  
Vieux village de Pomet  
Châteauneuf-de-Chabre  
05300 Val Buëch-Méouge  
Tél. 04 92 63 20 16  
[contact@mairie-vbm.fr](mailto:contact@mairie-vbm.fr)  
<https://mairie-vbm.fr>