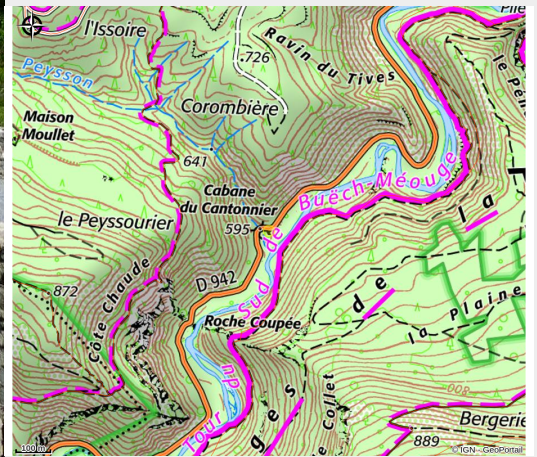


Abri de cantonnier dans les Gorges de la Méouge

Laragne / Méouge



Crédit photo : (ALaurent/PnrBp)



À la fin du XIXe siècle, la construction d'une route qui longe la Méouge permet le désenclaver les villages de la vallée. Sur la R.D 942, à la hauteur du pont sur le torrent de Peysson, l'abri de cantonnier rappelle cette époque.

Infos pratiques

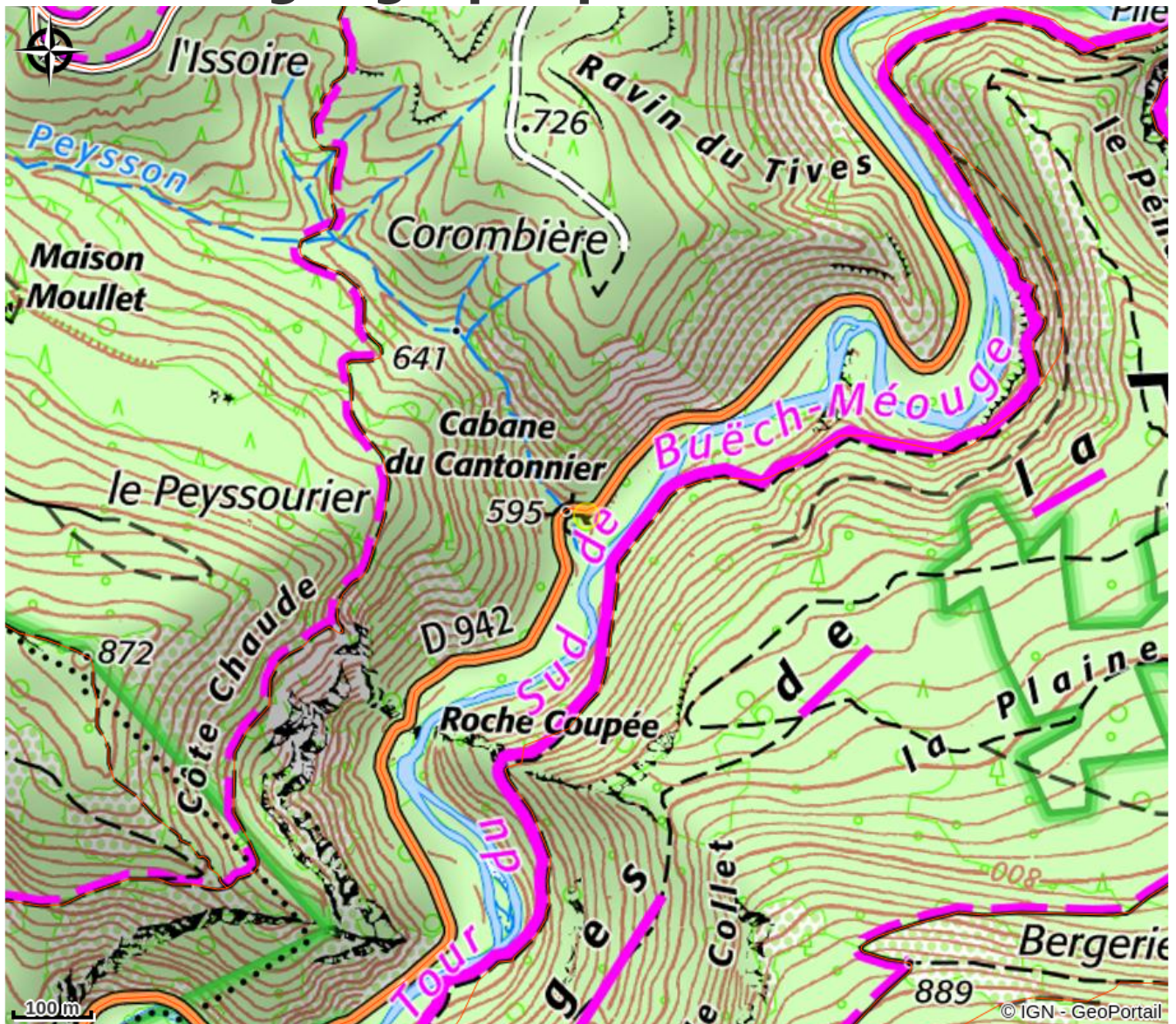
Categorie : Patrimoine

Type : Patrimoine Culturel

Description

À la fin du XIXe siècle, la construction d'une route qui longe la Méouge permet le désenclaver les villages de la vallée. Sur la R.D 942, à la hauteur du pont sur le torrent de Peysson, l'abri de cantonnier rappelle cette époque.

Situation géographique



Toutes les infos pratiques

Informations pratiques

Ouverture:

Toute l'année, tous les jours.

Visite extérieure à l'occasion de la visite des gorges.

Accès:

Parking gratuit (3 places) à proximité immédiate de l'abri. Aucune difficulté particulière.

Fiche mise à jour par Office de Tourisme Sisteron Buëch le 15/09/2023

Contact

RD942

Le Peyssourier

Châteauneuf-de-Chabre

05300 Val Buëch-Méouge

Tél. 04 92 65 09 38

laragne@sisteron-buech.fr

<http://www.sisteron-buech.fr>