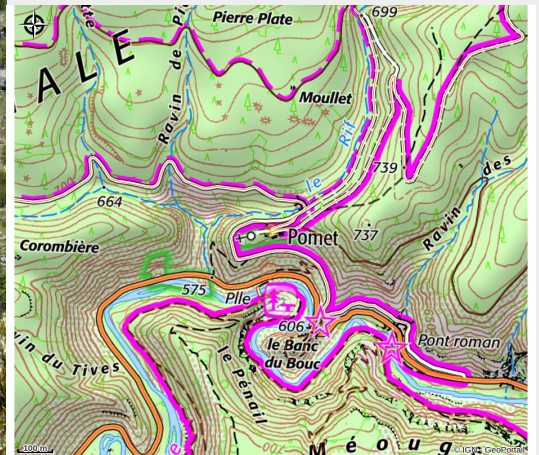


Village de Pomet

Laragne / Méouge



Crédit photo : Le hameau de Pomet (Office de Tourisme Sisteron Buëch)



Perché sur un éperon rocheux, en surplomb de la Méouge, le village de Pomet a été déserté au milieu du XXe siècle. Ne persistent aujourd'hui que quelques maisons parmi les ruines des habitations abandonnées. Insolite, ce site mérite une visite.

Infos pratiques

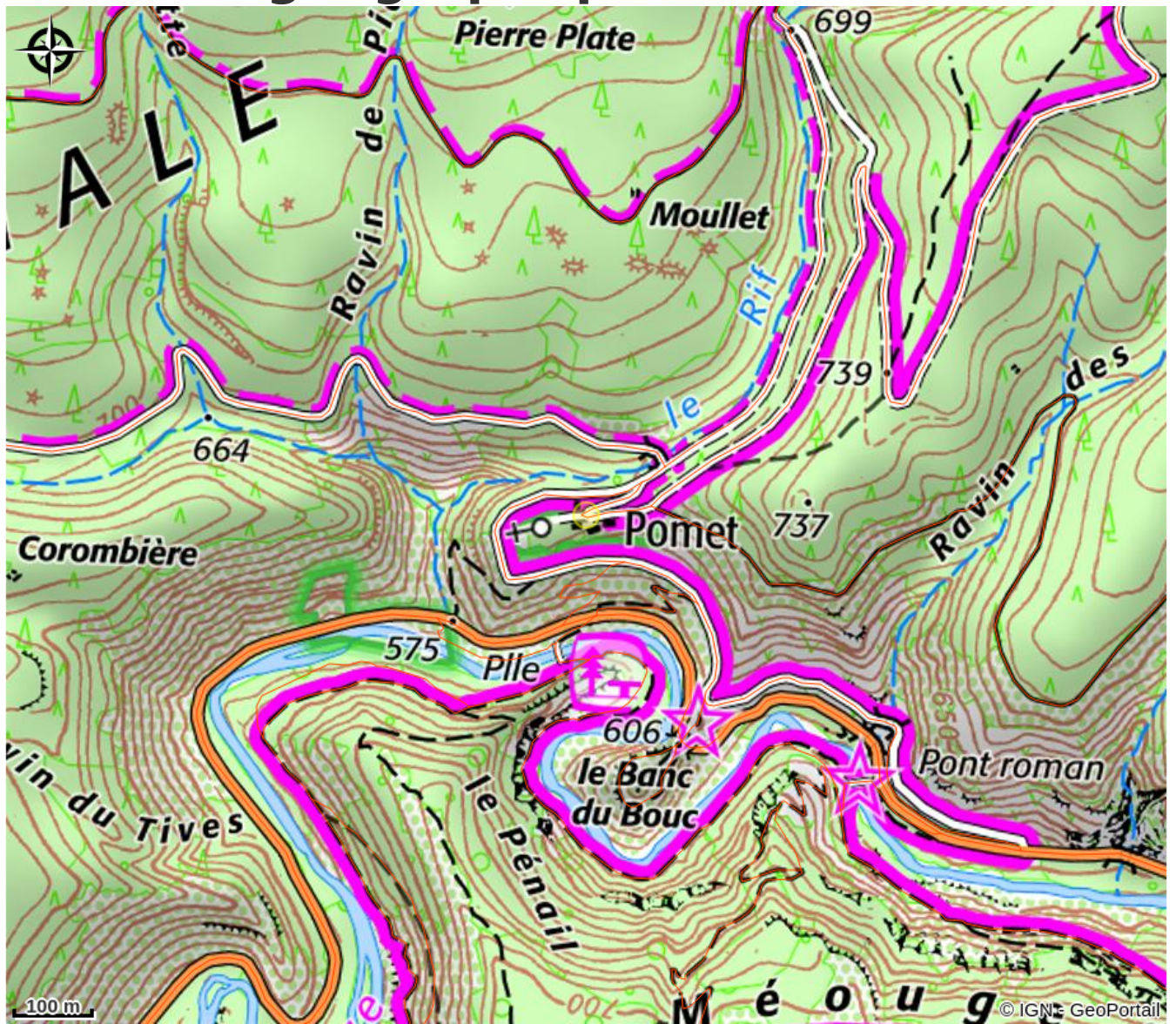
Categorie : Patrimoine

Type : Patrimoine Culturel

Description

Perché sur un éperon rocheux, en surplomb de la Méouge, le village de Pomet a été déserté au milieu du XXe siècle. Ne persistent aujourd'hui que quelques maisons parmi les ruines des habitations abandonnées. Insolite, ce site mérite une visite.

Situation géographique



Toutes les infos pratiques

Informations pratiques

Ouverture:

Toute l'année, tous les jours.

Accès:

Le village de Pomet domine les gorges de la Méouge et est accessible par une petite route en balcon. Parking à proximité du cimetière, possibilité de monter à Pomet depuis la route des gorges au pied (20 minutes).

Fiche mise à jour par Office de Tourisme Sisteron Buëch le 06/09/2023

Contact

Village de Pomet
Châteauneuf-de-Chabre
05300 Val Buëch-Méouge
Tél. 04 92 63 20 16
mairie.vbm@orange.fr
<https://mairie-vbm.fr>