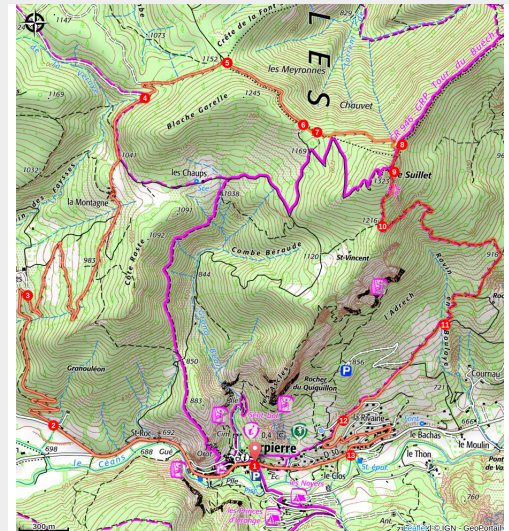


# Tour du Suillet by bike

Orpierre - Orpierre



Jolis points de vue sur les vallées du Céans et de la Blaisance (CCSB)

*Vous cherchez une descente bien techniques ? Alors ce circuit s'adresse aux experts comme vous (portage et descente très technique (marches, pierres qui roulent et portions creusées)). Du single quasi du haut en bas. En sus, un joli point de vue sur la vallée du Céans en arrivant sur la crête.*

Suivre le balisage VTT N°5 noir

## Useful information

Practice : Mountain Bike

Duration : 2 h

Length : 13.5 km

Trek ascent : 676 m

Difficulty : Hard

Type : Loop

Themes : Panorama, Pastoralism, Summit and pass

# Trek

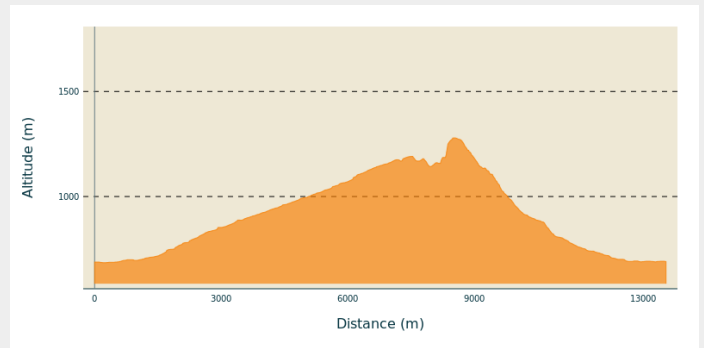
**Departure** : Fontaine en face de l'église, Orpierre

**Arrival** : Fontaine en face de l'église, Orpierre

**Markings** : ➤ VTT

**Cities** : 1. Orpierre  
2. Trescléoux

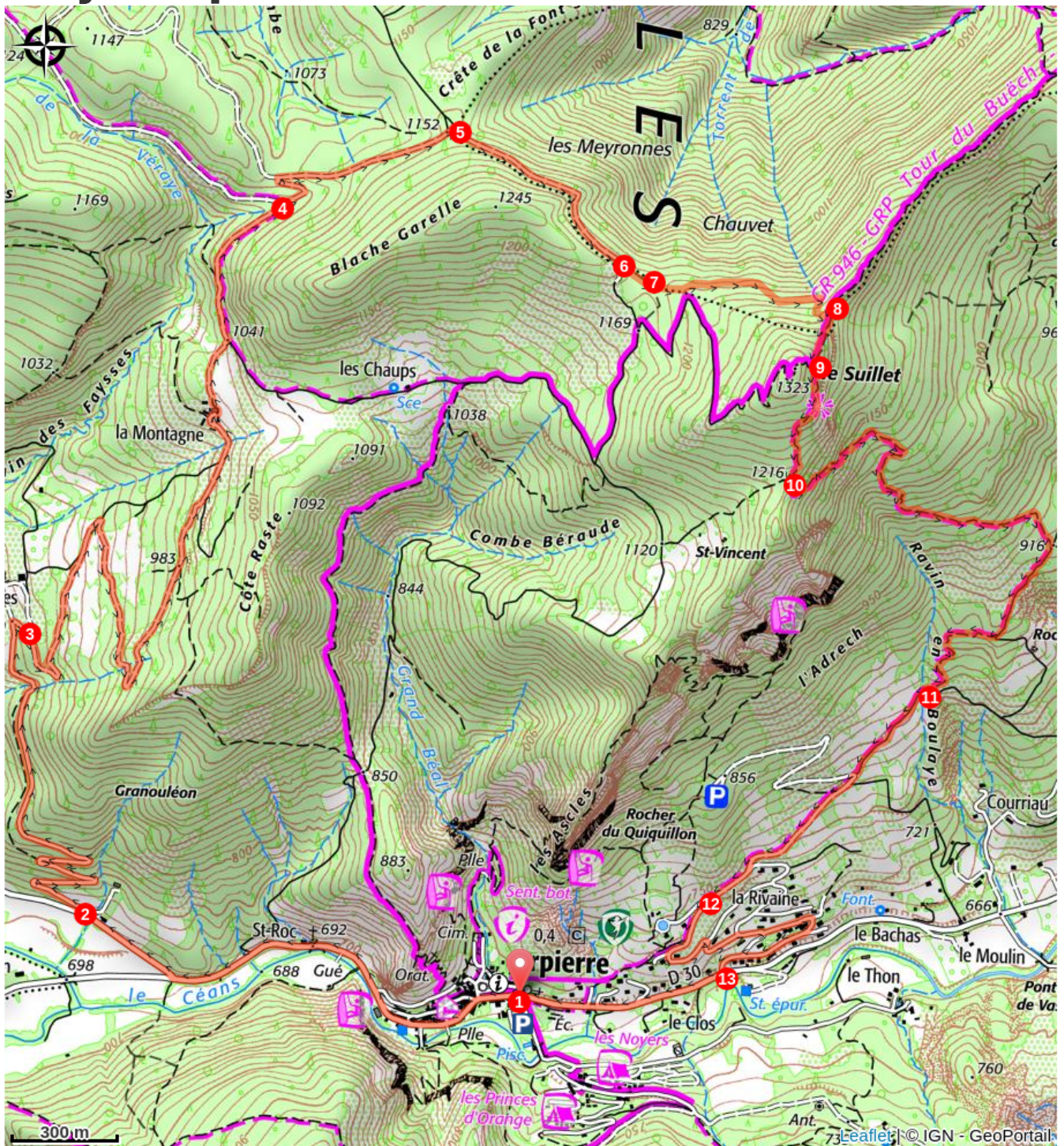
## Altimetric profile



Min elevation 685 m Max elevation 1279 m

1. Au départ d'Orpierre prendre la RD 30 en direction de Laborel puis à l'embranchement de Laborel / Villebois, tourner à droite vers Villebois.
2. Monter en direction du hameau de la Montagne, à droite.
3. Au lieu-dit Les Faysses, quitter la route, emprunter à droite la piste. Traverser le hameau de la Montagne, puis, 300 m après, prendre à gauche.
4. Prendre à droite une piste un peu raide. Au col, continuer à droite.
5. Au niveau de la crête de la Font Salée, suivre à droite la piste forestière.
6. Au bout de la piste, dans un tournant à droite, emprunter un chemin à gauche. Admirer la vallée de Trescléoux à gauche.
7. Quitter ce chemin pour prendre un petit sentier à gauche dans la hêtraie. Il monte jusqu'à la crête.
8. A la jonction avec le GR®, prendre la crête à droite. Un petit poussage ou partage sera nécessaire avant d'atteindre le point culminant de la sortie.
9. Une fois sous le sommet du Suillet, la descente peut commencer, direction Orpierre ! (quitter le GR®)
10. Au collet au-dessus de St-Vincent, prendre à gauche. **Prudence, certaines portions de la descente vers Orpierre sont très techniques!** Environ 1 km plus loin, attention, prendre à droite au niveau de la fourche.
11. Rejoindre le chemin des Blaches, tout droit puis, au croisement de la piste d'accès aux falaises d'escalade, tirer de nouveau vers le bas.
12. Descendre à travers le lotissement jusqu'à la D 30.
13. Sur la D 30, rejoindre la place d'Orpierre à droite.

# On your path...



# All useful information

## **Advices**

- Découverte d'Orpierre, le village qui grimpe ([www.orpierre-escalade.com](http://www.orpierre-escalade.com))
- Prudence, descente technique et portage. S'adresse à un public expert.
- **PRUDENCE - Cet itinéraire traverse des zones pâturées par des animaux. Des chiens de berger et des chiens de protection contre les prédateurs gardent souvent les moutons, brebis et autres bêtes. Si vous êtes à VTT, descendez de vélo. Un vélo qui se déplace rapidement stimule ainsi l'instinct de poursuite du chien et peut être perçu comme une menace par le chien de protection. Il est préconisé aux randonneurs de ne pas traverser un troupeau mais de le contourner largement. Face au chien de protection, ne courez pas, ne faites pas de grands gestes, ne le regardez pas dans les yeux (comme tout chien, il peut percevoir un regard fixe comme une agression) arrêtez-vous le temps qu'il vous identifie, restez calme et passif, ne le menacez pas, ne le caressez pas.**

## **How to come ?**

### Transports

- Limitons les déplacements, pensons aux transports en commun et au covoiturage : <https://zou.maregionsud.fr>

### Access

Depuis Laragne (13 km), prendre la D 1075 puis la D 30 (embranchement Eyguians / Pont-Lagrand) pour rejoindre la commune d'Orpierre.

### Advised parking

Parking de la piscine ou parking sur la place de l'église, Orpierre

**i Information desks**

**Office de Tourisme Sisteron Buëch -  
bureau d'Orpierre**

Place du village, None 05700 Orpierre

orpierre@sisteron-buech.fr

Tel : 04 92 66 30 45

<http://www.sisteron-buech.fr>

