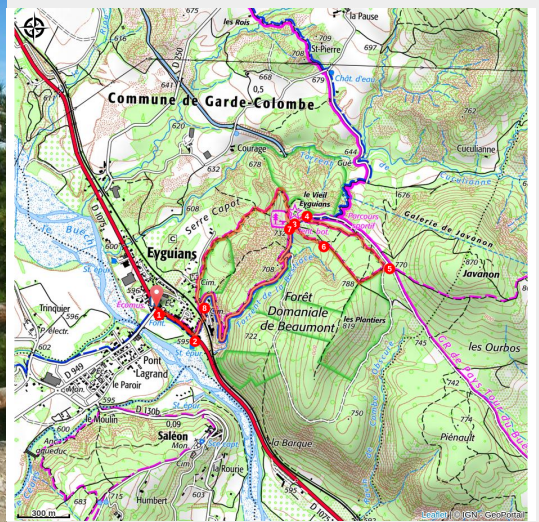


# Le Vieil Eyguians

Laragne / Méouge - Garde-Colombe



Agréable sentier aménagé (CCSB)



*Balade familiale pour pique-niquer à l'emplacement de l'ancien village, et parcourir tranquillement le sentier botanique ombragé.*

## Useful information

Practice : Hiking

Duration : 1 h 30

Length : 5.2 km

Trek ascent : 195 m

Difficulty : Easy

Type : Return trip

Themes : Discovery trail, History and architecture

Accessibility : Family

# Trek

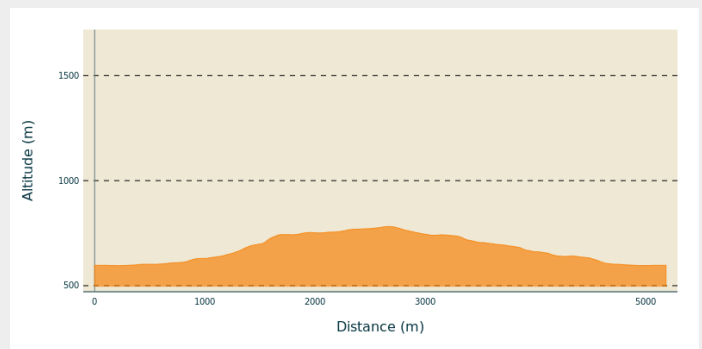
**Departure** : A gauche après le pont sous la voie ferrée, Eyguians

**Arrival** : A gauche après le pont sous la voie ferrée, Eyguians

**Markings** : — PR

**Cities** : 1. Garde-Colombe

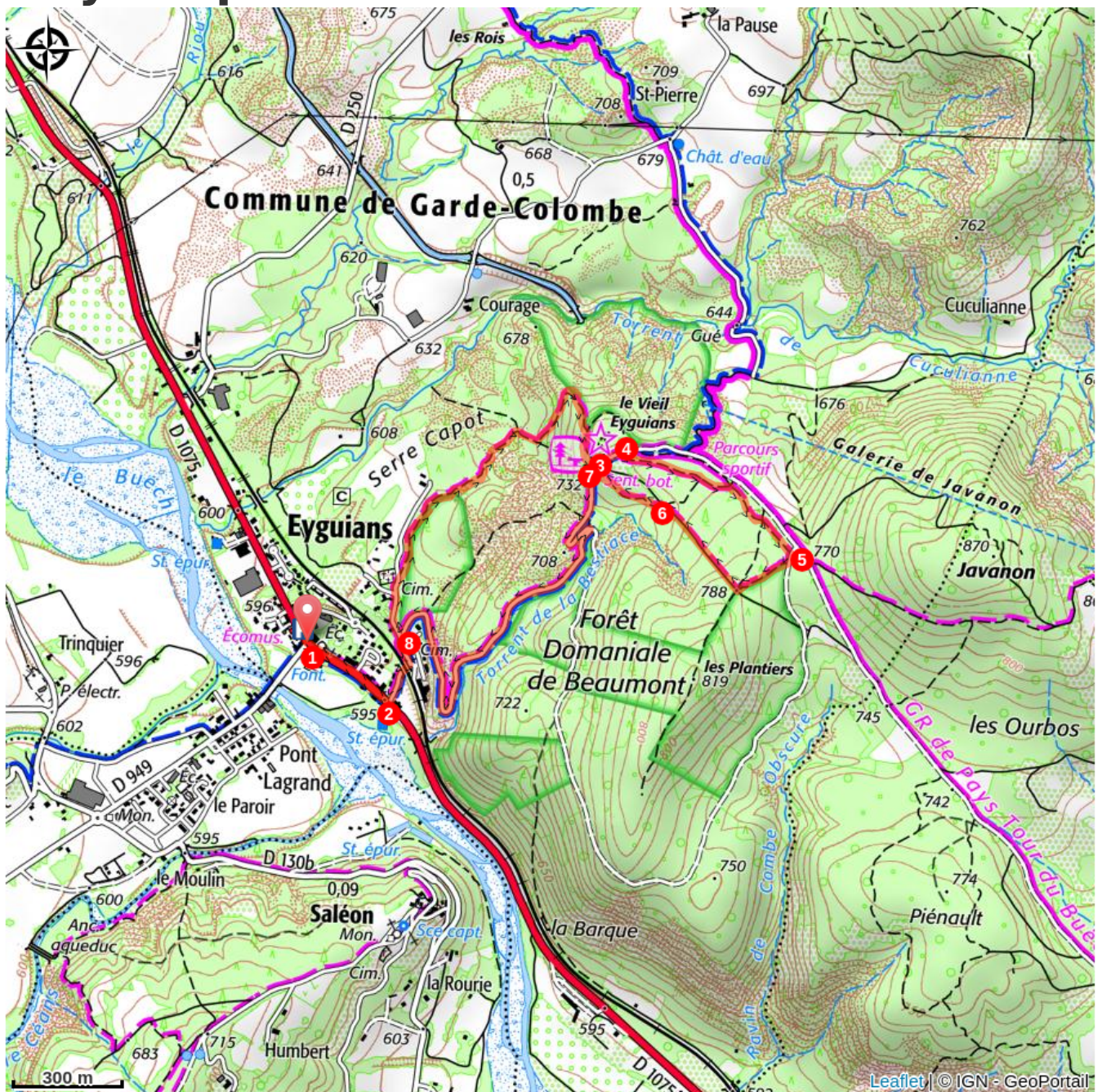
## Altimetric profile



Min elevation 595 m Max elevation 782 m

1. Depuis le parking en face de la mairie, longer la départementale en direction de Laragne.
2. 250 m plus loin, emprunter sur la gauche le Chemin du Vieil Eyguians. Passer sous la voie ferrée et poursuivre en face en direction du cimetière. Une vingtaine de mètres après le cimetière, un petit sentier descend sur la droite et suit le lit d'un ruisseau dans une atmosphère forestière. Suivre le sentier balisé. Celui-ci mène en sous bois et à travers des marnes. Il remonte ensuite le gazoduc (ligne déboisée) puis repart dans la forêt une cinquantaine de mètres plus loin sur la gauche. Poursuivre l'ascension et au prochain croisement de sentiers, continuer sur le sentier d'en face. Il rejoint le Vieil Eyguians et son hameau abandonné.
3. Une fois sur la piste, remonter celle-ci à gauche, à la découverte de l'église restaurée et des ruines du village abandonné à la fin du XIXème siècle. Des panneaux à thèmes jalonnent les vestiges de l'ancien village.
4. Quitter la piste environ 150 m plus loin pour prendre un chemin à droite qui mène au parcours sportif, au coeur de la Forêt Domaniale de Beaumont. Traverser la clarière et poursuivre en face le sentier qui rentre en sous-bois
5. Emprunter la piste sur une trentaine de mètres et la quitter rapidement pour reprendre un sentier à droite qui s'ecarte progressivement de la piste. Rejoindre le gazoduc et le redescendre sur environ 350 m.
6. Virer à gauche sur un ancien sentier botanique et le redscendre jusqu'à la jonction de piste.
7. Emprunter la piste sur la gauche pour entamer la descente (belvédère avec banc dans l'un des virages). . Au prochain gros carrefour, continuer la descente à droite. La piste longe le torrent de Bestiace en contre bas.
8. Retrouver le point de départ en empruntant le même itinéraire qu'à l'aller.

# On your path...



# All useful information

## **Advices**

- Découverte de l'église et des vestiges de l'ancien village
- Découverte du sentier à thèmes et sentier botanique
- Feux autorisés sur emplacement réservé

## **How to come ?**

### Transports

- Limitons les déplacements, pensons aux transports en commun et au covoiturage : <https://zou.maregionsud.fr>

### Access

De Laragne (6 km), emprunter la D 1075 ; au village de Garde Colombe Eyguians, suivre le panneau « Vieil Eyguians ».

### Advised parking

Parking, Eyguians

## **Accessibility**

---



Family

## **Information desks**

### **Office de Tourisme Sisteron Buëch - bureau de Laragne**

Place des Aires, None 05300 Laragne-Montéglin

laragne@sisteron-buech.fr

Tel : 04 92 65 09 38

<http://www.sisteron-buech.fr>

