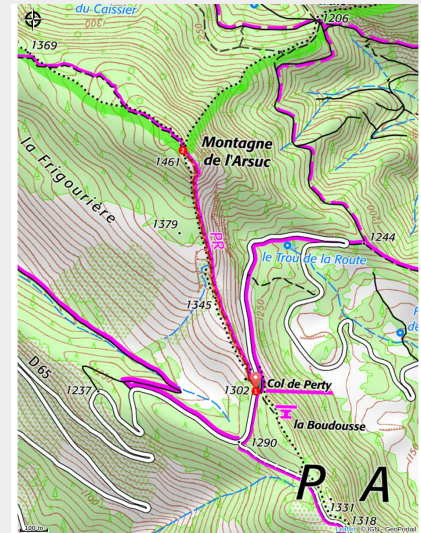


# L'Arsuc

Orpierre - Montauban-sur-l'Ouvèze



Vue panoramique depuis le sommet (CCSB)



*Une randonnée très courte avec peu de dénivelé pour accéder à un superbe panorama au sommet de l'Arsuc.*

## Useful information

---

Practice : Hiking

---

Duration : 1 h

---

Length : 2.0 km

---

Trek ascent : 149 m

---

Difficulty : Very easy

---

Type : Return trip

---

Themes : Panorama, Summit and pass

---

Accessibility : Family

---

# Trek

**Departure** : Col de Perty, Laborel

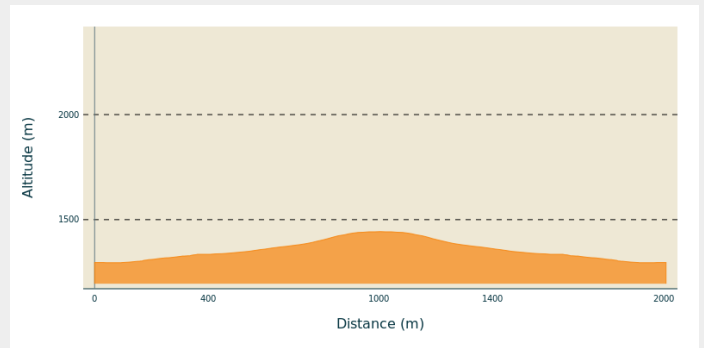
**Arrival** : Col de Perty, Laborel

**Markings** : — PR

**Cities** : 1. Montauban-sur-l'Ouvèze

2. Laborel

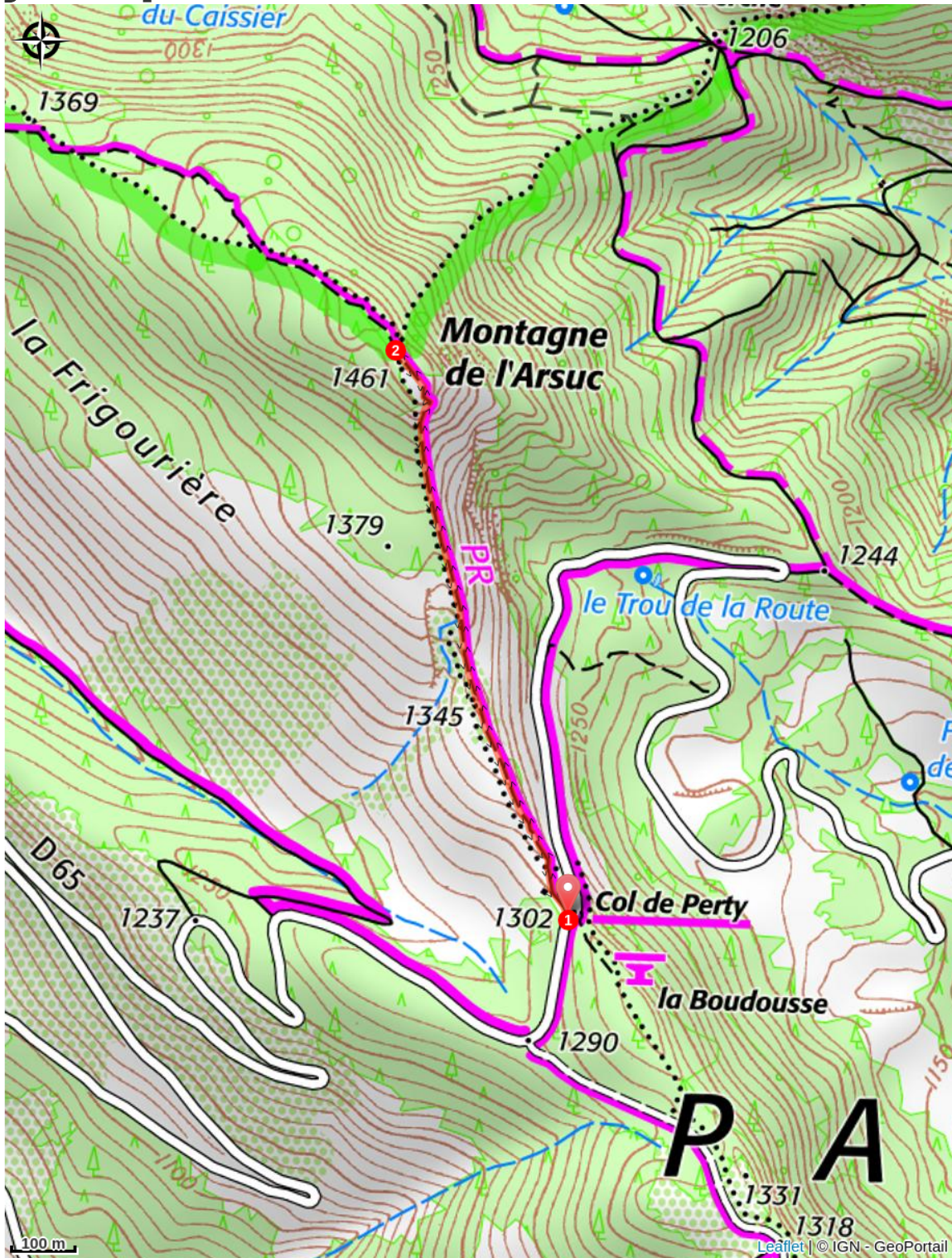
## Altimetric profile



Min elevation 1295 m Max elevation 1443 m

1. Du Col de Perty, suivre la crête jusqu'au sommet.
2. Une fois au sommet de la Montagne de l'Arsuc, retour par le même itinéraire.

# On your path...



# All useful information

## How to come ?

### Transports

- Limitons les déplacements, pensons aux transports en commun et au covoiturage : <https://zou.maregionsud.fr>

### Access

Depuis Laragne ou Serres (31 ou 36 km), emprunter la D 1075 puis la D 30 (embranchement Eyguians), traverser Orpierre et le hameau des Bégües ; poursuivre sur la D 65 jusqu'à Laborel et continuer tout droit en direction du Col de Perty.

### Advised parking

Parking du Col de Perty, Laborel

## Accessibility

---



Family

## Information desks

### Office de Tourisme Sisteron Buëch - bureau d'Orpierre

Place du village, None 05700 Orpierre

[orpierre@sisteron-buech.fr](mailto:orpierre@sisteron-buech.fr)

Tel : 04 92 66 30 45

<http://www.sisteron-buech.fr>

