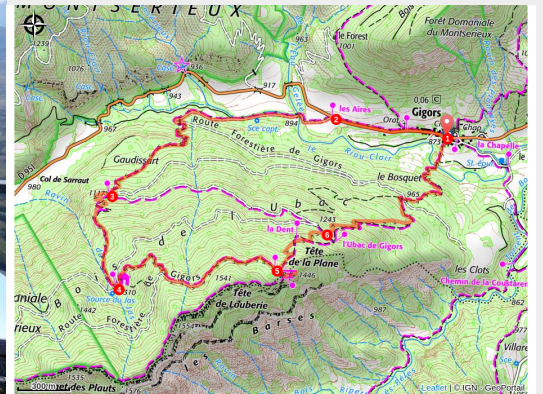


La Tête de La Plane

Hautes Terres de Provence - Gigors



Table d'orientation de la Tête de la Plane (CCSB)



Le point culminant de cette randonnée est la récompense d'une montée agréable mais raide. Le panorama est époustouflant et vertigineux! La balade se fait en partie sous une forêt de hêtres. Pendant la saison chaude, le randonneur appréciera la majesté des bois tapissés de feuilles et d'herbes ou la limpidité de la fontaine d'eau glacée qui coule près du refuge du Jas.

Useful information

Practice : Hiking

Duration : 5 h

Length : 7.4 km

Trek ascent : 637 m

Difficulty : Hard

Type : Loop

Themes : Flora, Forest, Hut, Panorama

Trek

Departure : Eglise, Gigors

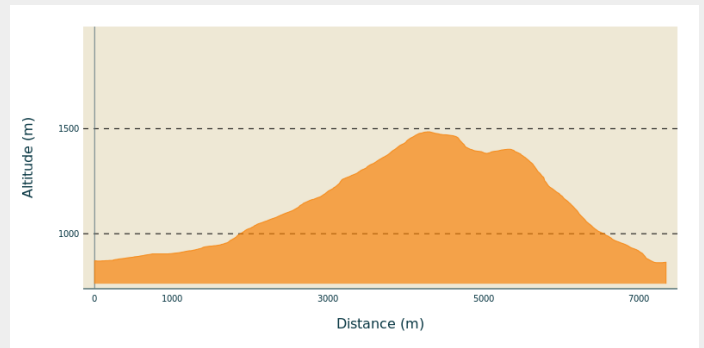
Arrival : Eglise, Gigors

Markings : — PR

Cities : 1. Gigors

2. Turriers

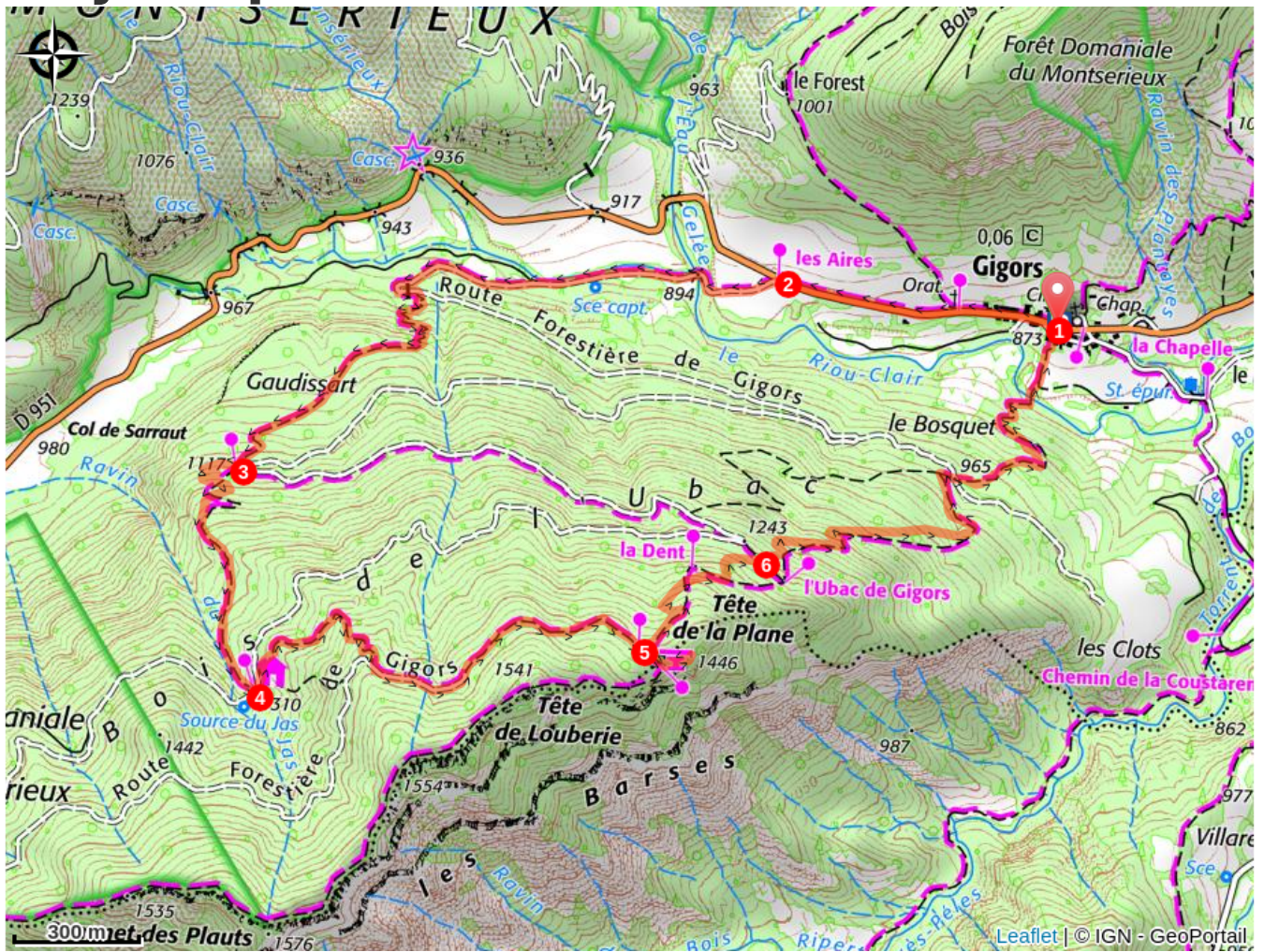
Altimetric profile



Min elevation 862 m Max elevation 1485 m

1. Depuis l'église de Gigors (870 m), suivre à droite la D951 sur 700m jusqu'à un départ de piste à gauche.
2. A la bifurcation Les Aires (905 m), suivre la piste jusqu'au premier lacet. Quelques mètres après la barrière, bifurquez à droite pour commencer la montée à travers bois jusqu'à retrouver la piste.
3. A Gaudissart (1 120 m), prendre à la sortie de l'épingle le sentier à droite qui poursuit son ascension en sous-bois.
4. Arrivé à la Source du Jas (1 301 m), dépasser le refuge et s'engager à droite sur le petit sentier forestier. Monter pour atteindre le bout piste qui se transforme 300 m plus loin en sentier et s'élève jusqu'au point culminant de la randonnée.
5. Au carrefour de la Plane (1 410 m), se diriger vers le sommet pour aller voir la table d'orientation. Revenir au carrefour et suivre le chemin de droite jusqu'à "La Dent de Gigors". Arrivé à celle-ci bifurquer à droite et continuer sur environ 200 m.
6. A l'Ubac de Gigors (1 270 m), deux possibilités, soit continuer par Le Bosquet pour regagner Gigors par un joli sentier en sous-bois, soit bifurquer à gauche et prendre la piste forestière de l'Ubac pour revenir au point 2 et rentrer par l'itinéraire emprunté à l'aller.

On your path...



All useful information

Advices

- Le sentier passe à proximité de la cabane forestière de la Source du Jas (renseignements à la mairie de Gigors).

How to come ?

Transports

- Limitons les déplacements en voiture, pensons aux transports en commun et au covoiturage: <https://zou.maregionsud.fr>

Access

Depuis Gap (31 km), suivre la D 900B vers le Sud. Après Remollon, prendre la D 951 jusqu'à Gigors.

Advised parking

Parking, Gigors

Information desks

**Office de Tourisme Intercommunal
Les Hautes Terres de Provence**
Maison du Tourisme, 04250 Le Caire
contact@hautesterresprovence.com
Tel : 04 92 68 40 39
<http://www.sisteron-a-serreponcon.com>

