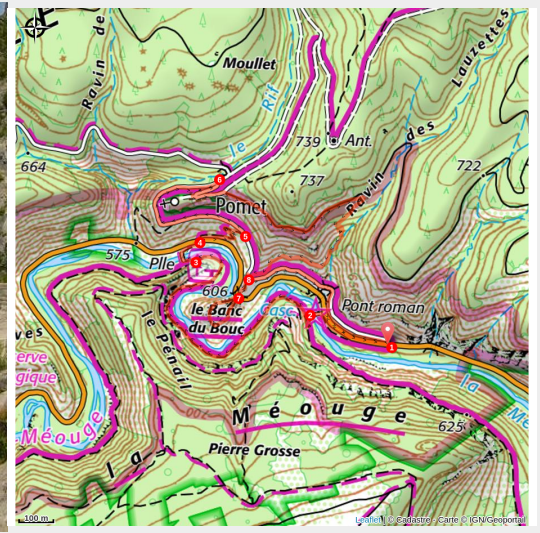


## Le Banc du Bouc (N°6)

Laragne / Méouge - Val Buëch-Méouge



Les Gorges de la Méouge (CCSB)



*Circuit familial qui permet de voir l'essentiel des Gorges de la Méouge sans trop se fatiguer ! Les personnes sujettes au vertige doivent éventuellement s'abstenir, ainsi que les très jeunes enfants.*

### Infos pratiques

Pratique : Randonnée

Durée : 1 h

Longueur : 4.5 km

Dénivelé positif : 204 m

Difficulté : Facile

Type : Boucle

Thèmes : Histoire et patrimoine, Lac, cascade et rivière

Accessibilité : Famille

# Itinéraire

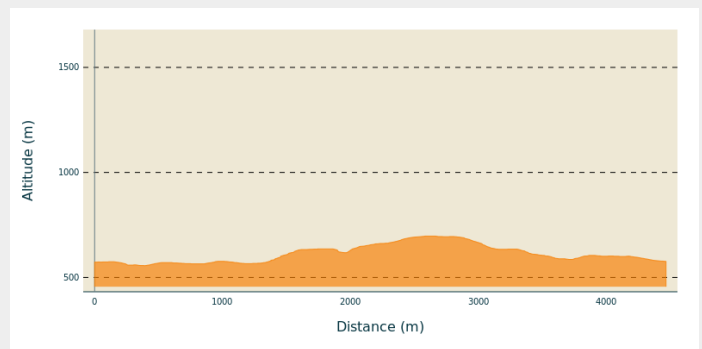
**Départ** : Pont Roman, Châteauneuf-de-Chabre

**Arrivée** : Pont Roman, Châteauneuf-de-Chabre

**Balisage** : — PR

**Communes** : 1. Val Buëch-Méouge

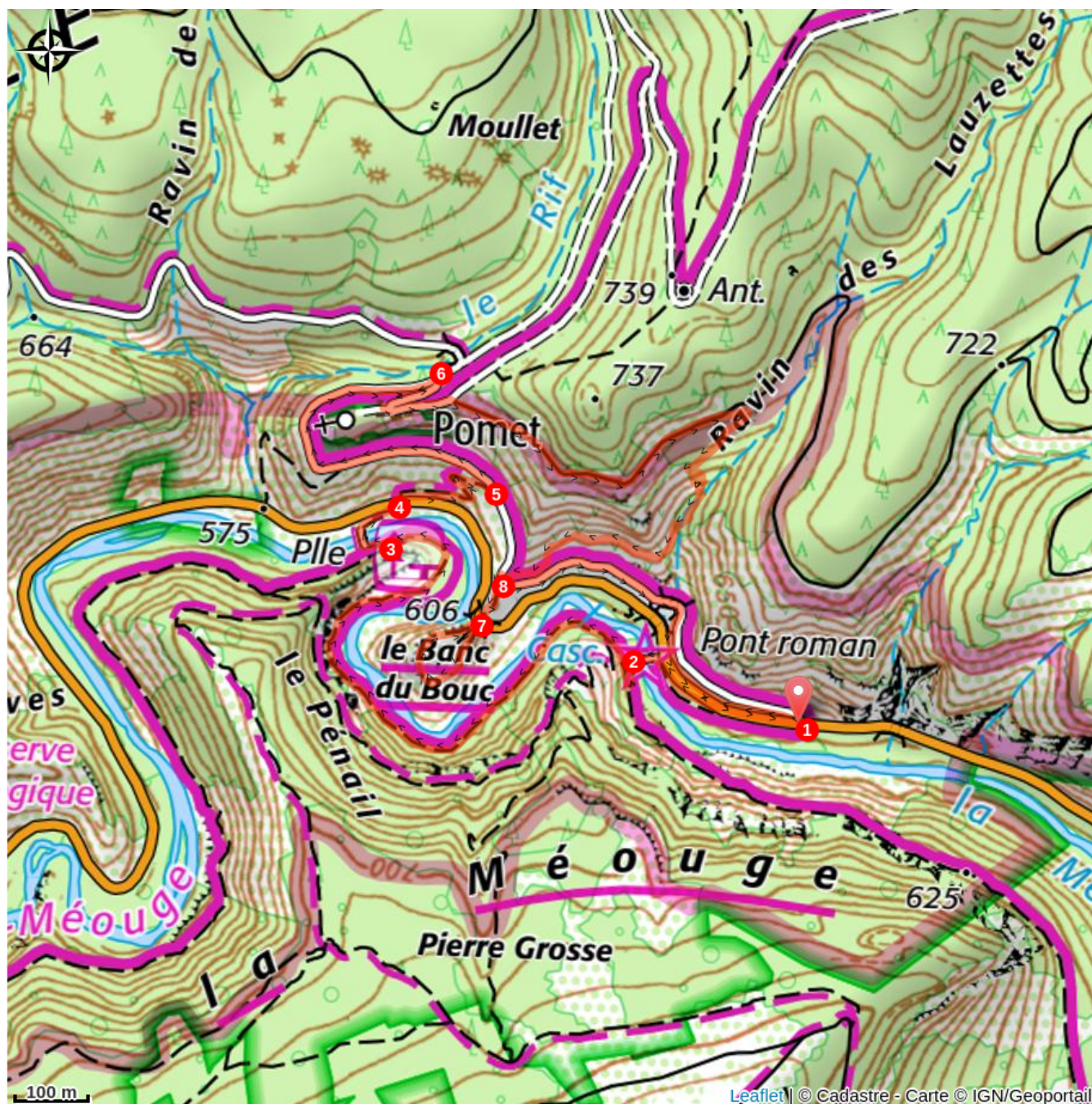
## Profil altimétrique



Altitude min 556 m Altitude max 697 m

1. Prendre la route direction les gorges et descendre le sentier qui part sur la gauche le long du mur en pierre. Après le pont Roman qui offre une très jolie vue sur la rivière, prendre le sentier qui monte à gauche et suivre le GR de Pays (balisage jaune et rouge). Passer devant les ruines du moulin de Pomet. Quelques mètres après, au poteau "La Pinède", tourner à droite direction St Pierre Avez puis continuer toujours tout droit en suivant toujours le GRP.
2. Le sentier longe la rivière en balcon, contourne le "Banc du Bouc" (ancien cimetière de Pomet) pour rejoindre une aire de pique-nique.
3. A la patte d'oie, laisser le GR de Pays pour suivre à droite le PR (balisage jaune). Traverser la passerelle et suivre le sentier de droite pour rejoindre la route.
4. A la route, prendre le sentier en face qui autrefois devait faire la liaison entre le village de Pomet et des jardins situés sur l'aire de pique-nique. La ruine (ancien "Jas") servait pour ranger quelques outils, s'abriter...
5. Emprunter la route à gauche en direction de Pomet en suivant le balisage GRP.
6. Au poteau directionnel "Pomet", partir à droite pour traverser le village. Quitter le GRP en prenant à droite à la sortie du village. La piste mène au ravin des Lauzettes. Suivre le petit sentier à droite qui plonge vers le Banc du Bouc
7. Au croisement du Banc du Bouc, il est possible de faire le tour de cet éperon rocheux pour admirer la splendide vue sur les méandres des Gorges de la Méouge.
8. Enfin, redescendre jusqu'au point de départ en prenant la première à droite par le GRP.

# Sur votre chemin...



# Toutes les infos pratiques

## **Recommandations**

- En été, le stationnement est interdit la journée le long des gorges de la Méouge, en période de fonctionnement de la navette estivale (<https://www.sisteronais-buech.fr/vivre-en-sisteronais-buech/se-divertir/les-gorges-de-la-meouge/>)
- Ce parcours n'est pas recommandé aux personnes sujettes au vertige, ainsi qu'aux tout-petits enfants.
- Ce parcours n'est pas recommandé en hiver et après de gros orages.
- Il est possible de parcourir l'itinéraire en sens inverse, du Rif au Pont Roman.
- Vous êtes ici sur un site Natura 2000. Des randonnées pédestres Natura 2000 sont organisées en été par le Smigiba pour faire découvrir les différents milieux et les espèces remarquables qui y vivent : <http://www.smigiba.fr>
- Le long de la Méouge, plusieurs moulins servaient à moudre les céréales, les noix, les amandes mais ils servaient également à "casser" les mailles de chanvre pour rendre le tissu des vêtements plus agréable. En aval des moulins, dans un "paroir" ces vêtements sont raclés, nettoyés avant de pouvoir être utilisés.

## **Comment venir ?**

### Transports

- Navette estivale entre Châteauneuf-de-Chabre et Barret-sur-Méouge : <https://www.sisteronais-buech.fr/vivre-en-sisteronais-buech/se-divertir/les-gorges-de-la-meouge/>

### Accès routier

Depuis Laragne (7 km), prendre la D 942 au sud jusqu'au croisement Le Plan puis tourner à droite vers les Gorges de la Méouge. S'arrêter au parking proche du Pont Roman.

### Parking conseillé

Parking à l'embranchement de Pomet (bord de la D 942), Châteauneuf-de-Chabre

## **Accessibilité**



Famille

### ***i*** Lieux de renseignement

#### **Office de Tourisme Sisteron Les Alpes provençales - bureau de Laragne**

Place des Aires, None 05300 Laragne-Montéglin

laragne@sisteron-alpesprovencales.fr

Tel : 04 92 65 09 38

<https://www.sisteron-alpesprovencales.fr/>

