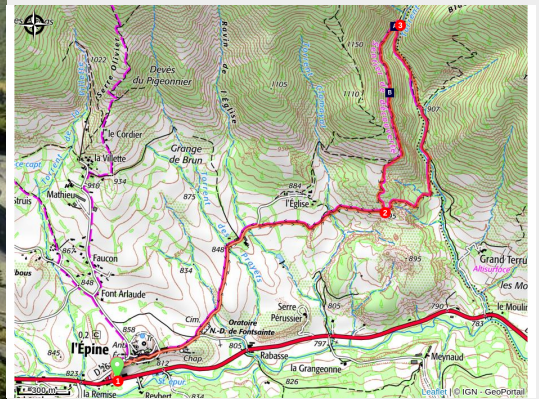


Tour du Vallon de Rioupape (sentier d'interprétation) (N°10)

Serres - Épine



Panorama sur les marnes bleues (CCSB)



Randonnée facile à la découverte de l'Épine, charmant petit village perché, et des essences aux mille et une curiosités. Marnes bleues, rivière pétrifiante avec formation de tuf, application éco-balade.

A savoir: suite à une erreur de nomination, l'itinéraire est indiqué comme sentier d'interprétation, mais il n'y a aucun panneaux d'interprétation le long du parcours. Il peut se parcourir avec l'application "éco-balade".

Infos pratiques

Pratique : Randonnée

Durée : 2 h 30

Longueur : 7.5 km

Dénivelé positif : 402 m

Difficulté : Facile

Type : Boucle

Thèmes : Curiosité géologique,
Sentier de découverte

Accessibilité : Famille

Itinéraire

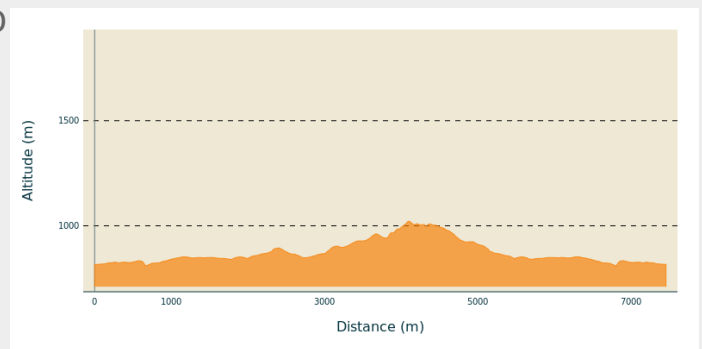
Départ : Face à l'auberge (au bord de la D 994), L'Épine

Arrivée : Face à l'auberge (au bord de la D 994), L'Épine

Balisage : — PR

Communes : 1. Épine
2. Montclus

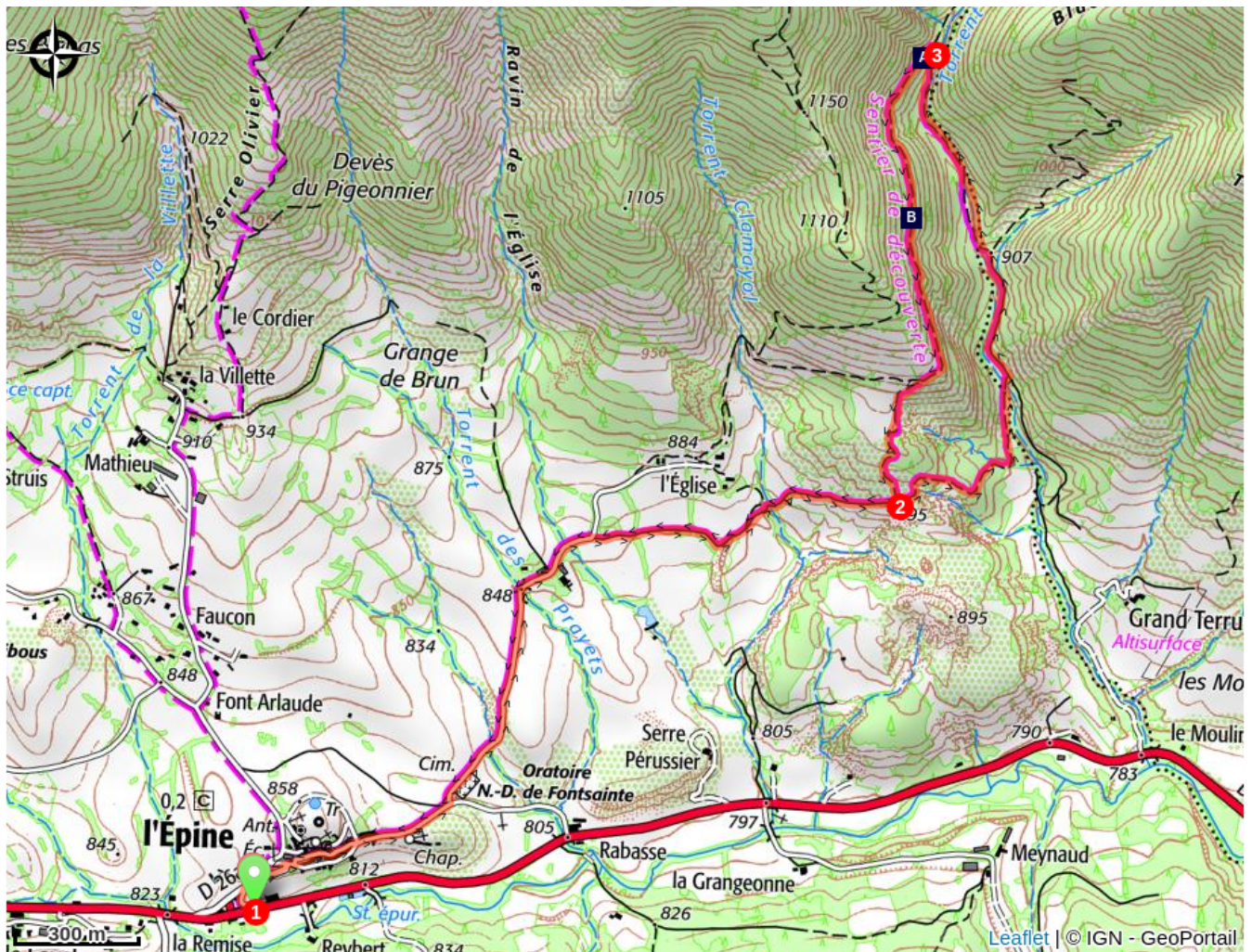
Profil altimétrique



Altitude min 810 m Altitude max 1022 m

1. Du parking, monter au village de l'Épine. Au monument aux morts, prendre à droite et traverser le village. Continuer sur la route pour rejoindre la fourche au niveau du cimetière, et emprunter la route de gauche. 100 m après une ferme, bifurquer à droite sur un chemin agricole. Suivre ce chemin, traverser un ruisseau arboré et monter en s'inclinant à gauche jusqu'à un plateau. De jolies marnes bleues sont visibles à droite.
2. A l'intersection (poteau "La Viste"), continuer tout droit et descendre vers le ravin de Rioupape via un sentier. En bas prendre à gauche, passer à côté d'un mirador, longer un champ et traverser un ruisseau pétrifiant avec formation de tufs (concrétions calcaires). Rejoindre une piste en contre-haut et tourner à gauche sur celle-ci. Remonter le ravin sur 1,1 km en cheminant sur cette piste, puis bifurquer à gauche sur un sentier étroit dans le torrent de Rioupape (souvent à sec).
3. À l'intersection (poteau "Fontaine du Saule"), prendre un sentier en balcon sur votre gauche. Lorsque le paysage s'ouvre (rester attentif), l'itinéraire fait redescendre légèrement à gauche (2 clôtures à enjamber) pour atteindre un champ. Le longer et rejoindre une piste ravinée qui mène à l'embranchement du début ("La Viste"). Pour le retour, prendre le même itinéraire qu'à l'aller, direction "L'Épine".

Sur votre chemin...



✿ Sentier thématique de l'Épine (A)

✿ Point de vue (B)

Toutes les infos pratiques

Recommandations

- Télécharger l'application de votre balade gratuitement : www.ecobalade.fr

Comment venir ?

Transports

- Limitons les déplacements, pensons aux transports en commun et au covoiturage : <https://zou.maregionsud.fr>

Accès routier

Depuis Serres (9 km), suivre la D 994 vers l'Épine.

Parking conseillé

Parking en face de l'Auberge, au bord de la D 994, l'Épine

Accessibilité



Famille

Lieux de renseignement

Office de Tourisme Sisteron Buëch - bureau de Serres

Place du Lac, 05700 Serres

serres@sisteron-buech.fr

Tel : 04 92 67 00 67

<http://www.sisteron-buech.fr>



Sur votre chemin...



✿ Sentier thématique de l'Épine (A)

Le sentier thématique de l'Épine présente la flore présente sur le territoire au travers de panneaux d'interprétation. C'est l'occasion de distinguer les différentes espèces du territoire (l'érable à feuilles d'obier, le pin noir d'autriche, le chêne pubescent...).

Crédit photo : CCSB



✿ Point de vue (B)

Le sentier d'interprétation de l'Épine offre quelques beaux points de vue en contrebas dans la vallée. Le torrent de Rioupape a creusé le vallon et s'y déverse jusqu'au torrent de Blême.

Crédit photo : CCSB